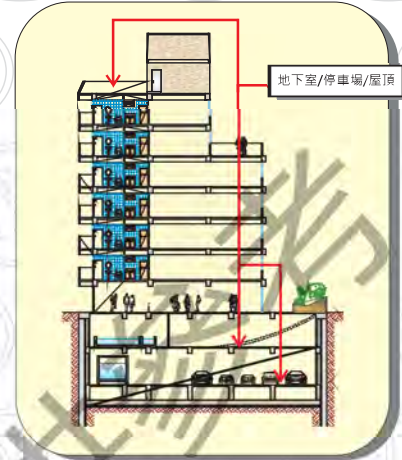


地下室、活動中心、溜冰場、辦公室、停車場地坪 - 【 鏗基 】

- 拋光打磨
- 清洗
- 噴塗保護劑
- 切割止滑凹槽(依客戶需求)
- 磨地機#3000磨片拋光研磨(第四次)(依現況選次數)
- 磨地機#1500磨片拋光研磨(第三次)(依現況選次數)
- 磨地機#1000磨片拋光研磨(第二次)(依現況選次數)
- 磨地機#500磨片拋光研磨(第一次)(依現況選次數)
- 噴塗SL-1600鏗基滲透亮晶鑽石塗料
- 磨地機#200鑽石磨片研磨(依現況選次數)
- 磨地機#100鑽石磨片研磨(依現況選次數)
- 磨地機#50鑽石磨片研磨(依現況選次數)
- 混凝土表面刨除1~5mm(依業主要求或依現況作調整)
- 凸出面及浮漿鑽石頭刨除
- 軌道高平整粉光或軌道粉光(養護28天)
- 灌漿8~10cm混凝土 ≥ 4000psi
- 鋪設點焊鋼絲網及架設標高器1mX1m
- 素地清潔
- RC結構層



※依現況調整工法※

地下室停車場鏗基耐磨地坪

- 拋光打磨
- 清洗
- 噴塗保護劑
- 切割止滑凹槽(依客戶需求)
- 切割伸縮縫·PU填縫
- 磨地機#1500磨片拋光研磨(第三次)(依現況選次數)
- 磨地機#1000磨片拋光研磨(第二次)(依現況選次數)
- 磨地機#500磨片拋光研磨(第一次)(依現況選次數)
- 噴塗SL-1600鏗基滲透亮晶鑽石塗料
- 磨地機#200鑽石磨片研磨(依現況選次數)
- 磨地機#100鑽石磨片研磨(依現況選次數)
- 磨地機#50鑽石磨片研磨(依現況選次數)
- 混凝土表面刨除1~5mm
- 凸出面鑽石頭刨除
- 軌道高平整粉光(養護28天)
- 灌漿8~10cm混凝土(4000psi)
- 鋪設點焊鋼絲網及架設標高器1mX1m
- 2.5cmPS隔熱板

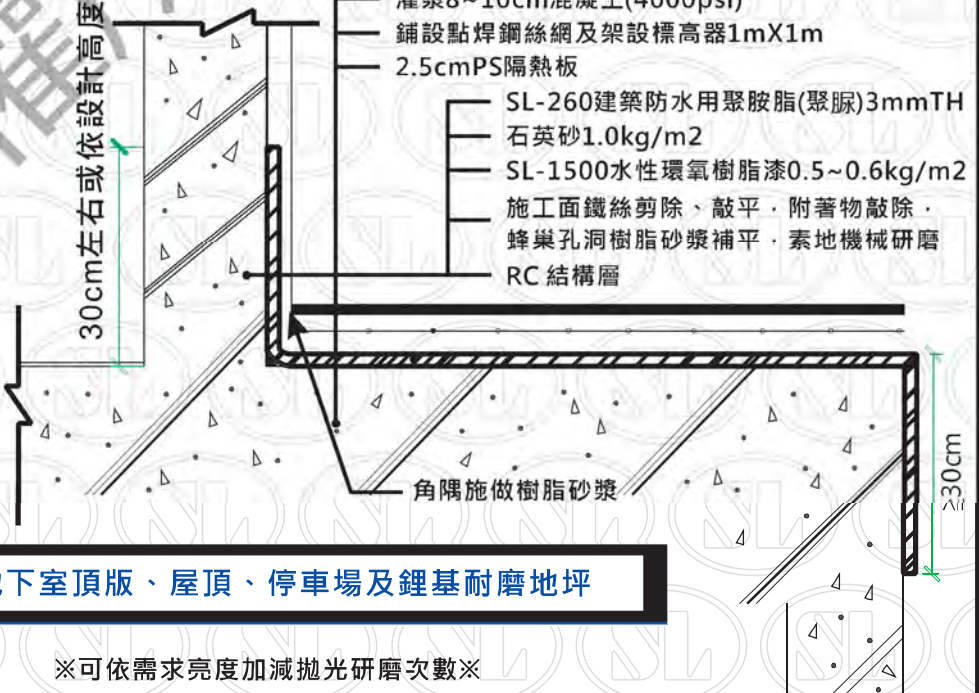


鏗基地坪施做機器



鏗基地坪拋光機器

高度
30cm左右
依設計



地下室頂版、屋頂、停車場及鏗基耐磨地坪

※可依需求亮度加減拋光研磨次數※