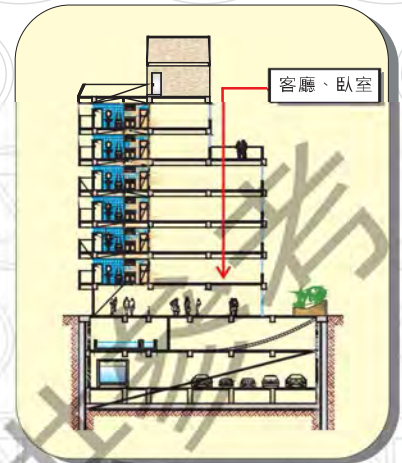
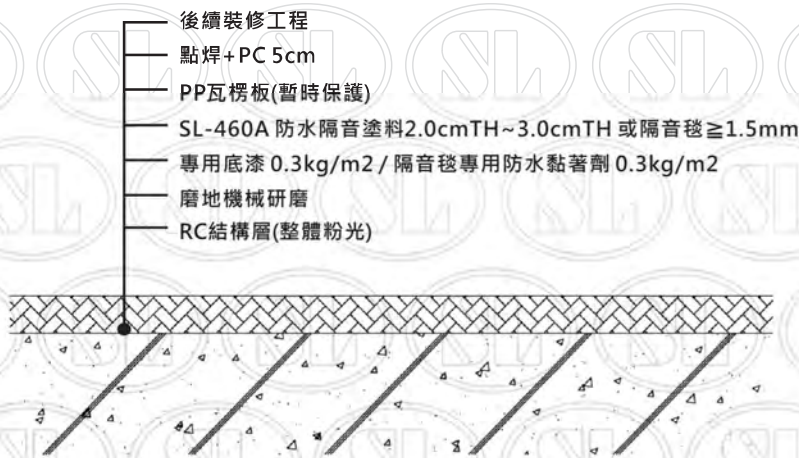
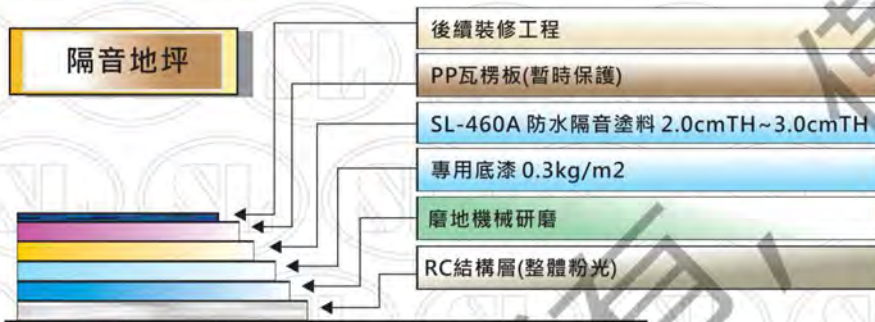


隔音地坪工程



隔音地坪SL-460A施做



隔音地坪SL-460A測試報告

施工步驟說明：

※水電等管線修改安裝完成，凸出面打除完成※

1. 混凝土含水率 > 12% 及空氣中相對溼度 > 85% 不得施工，地坪整體粉光處理。(表面濕度以水分計檢測或以塑膠布覆蓋法檢測，結構內水分太多，容易造成空鼓。)
2. 施工面鐵絲剪除，附著物以鐵槌敲平或以機械磨除，蜂巢凹洞處以樹脂砂漿補平，灰/粉塵以強力吸塵器吸淨或以掃把掃除。
3. 塗佈專用底漆或隔音毯專用黏著劑於施工面上。
4. 施做SL-460A防水隔音塗料，或隔音毯捲材。(隔音捲材搭接處用封口膠補平)
5. 將透明的PE布或PP瓦楞板，固定在上方。(暫時保護層)
6. 後續裝修工程。