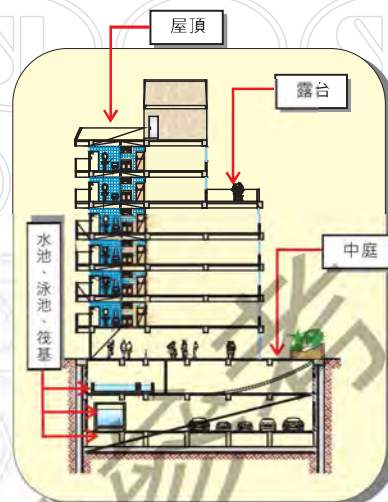
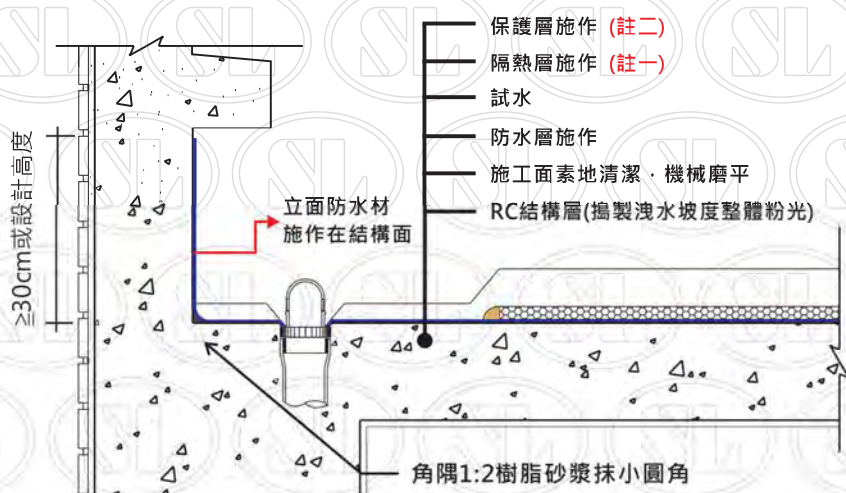


屋頂、中庭、露台 - 【聚脲】※六秒硬化 (指觸時間)



施工步驟說明：

- ※地坪整體粉光、洩水坡度完成※
- ※設備預留錨釘 / 螺絲RC面預埋完成※
- ※水電等管線修改安裝完成，附著物打除完成※
- ※業主須提供100A、380V三相頭、220V三相頭※
- ※地坪固定角材凹洞樹脂砂漿補平※

1. 混凝土含水率 > 12%及空氣中相對溼度 > 85%不得施工，若濕氣過重，改用水性環氧樹脂；施工面強度不足及粉化現象，需先高壓沖洗，不宜施做。(表面濕度以水分計檢測或以塑膠布覆蓋法檢測，結構內水分太多，容易造成空鼓)
2. 施工面鐵絲剪除，凸起處以鐵槌敲平或以機械磨平，蜂巢凹洞處以樹脂砂漿補平，灰/粉塵以強力吹風機吹淨或以掃把掃除。
3. 所有管邊打V槽，以單液PU補平。(詳收邊示意圖)。
4. SL-1200 EPOXY滲透底塗打底施作二道(第二道灑砂，增加接著強度)。
5. SL-260聚脲防水施作。(依配比將A劑(主劑)+B劑(硬化劑)，加溫到70~80°C左右，噴塗於施工面，初凝固化。)
- 6-1. SL-260聚脲噴塗成止滑顆粒狀(未做覆蓋層需要)。
- 6-2. 聚脲耐候面漆(未做覆蓋層使用)。
7. 防水層試水。(≥24小時以上)
8. 隔熱層施做。(兼防水保護層，詳註一)
9. 保護層/面飾層施做。(詳註二)
(立面粉刷前灑石英砂粗面處理)
10. 伸縮縫(切割/預留)，以彈性材填縫。

※聚脲A+B劑混合後八秒硬化，須用XP-3...等專用加溫噴塗設備(非一般材料)。

(註一)隔熱及保護層說明

- A. PS 隔熱板。
- B. Pu硬泡劑
- C. 泡沫混凝土。
- D. 泡沫玻璃。
- E. PU板。

(註二)保護層說明

- A. 點焊鋼絲網+2000psi混凝土+切割伸縮+填縫
- B. 其他(需施工時不破壞防水層為主)



屋頂噴塗聚脲



屋頂噴塗聚脲