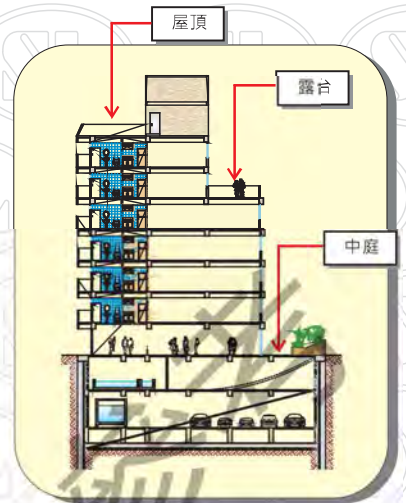
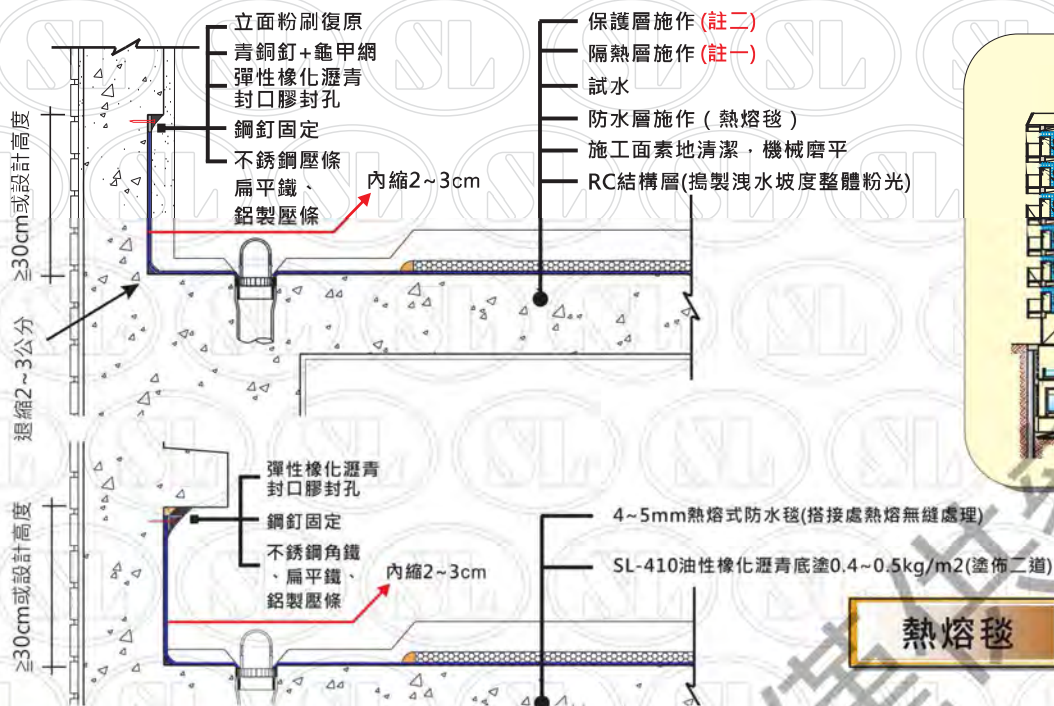


# 屋頂、中庭、露台 - 【烘烤式熱熔毯】



熱熔毯

## 熱熔毯材質說明

SBS: 橡膠之材質較為柔軟。

APP: 塑膠之材質較為強韌。

## 熱熔毯面材說明

PVC、PE面、細/彩砂面、鋁箔面、岩片面...等。

## 施工步驟說明 (≥4mm)

- ※地坪整體粉光、洩水坡度完成。
- ※設備預留錨釘/螺絲RC面預埋完成
- ※水電等管線修改安裝完成，附著物打除完成※
- ※地坪固定角材凹洞樹脂砂漿補平※

1. 施工面鐵絲剪除，凸起處以鐵槌敲平或以機械磨平，蜂巢凹洞處以樹脂砂漿補平，灰/粉塵以強力吹風機吹淨或以掃把掃除，若有需要施工面需高壓沖洗乾淨。
2. 混凝土含水率 > 12% 及空氣中相對溼度 > 85% 不得施工，若濕氣過重，改用水性環氧樹脂；施工面強度不足及粉化現象，不宜施做。(表面濕度以水分計檢測或以塑膠布覆蓋法檢測，結構內水分太多，容易造成空鼓)
3. 角隅樹脂砂漿抹小圓角。(SL-100水泥沙漿防水劑+10倍水稀釋；水泥：砂以 1：2 比例拌合加入適量樹脂水攪拌均勻)
4. 所有管邊補強，打V槽，以彈性材補平，再將防水膜剪裁適當大小為基材，鋪貼於落管邊補強。(詳收邊示意圖)。
5. 塗佈SL-410油性瀝青防水底塗；若遇濕氣，趕工情況下，改採水性乳化瀝青底漆硬化後接續打底後續工程。(效果較無油性底漆優)
6. 整卷預鋪對齊後捲回，以火槍烘烤到熱熔毯出漿貼合，搭接處再用火槍熱熔處理。
7. 立面收邊處理。(立面粉刷前，需安裝龜甲網並以青銅釘固定，詳圖說)
8. 防水層試水。(≥24小時以上)
9. 隔熱層施做。(兼防水保護層，詳註一)
10. 保護層/面飾層施做。(詳註二)
11. 伸縮縫(切割/預留)，以彈性填縫。

## (註一)隔熱及保護層說明

- A. PS 隔熱板。
- B. PU硬泡劑
- C. 泡沫混凝土。
- D. 泡沫玻璃。
- E. PU板。

## (註二)保護層說明

- A. 點焊鋼絲網+2000psi混凝土+切割伸縮+填縫
- B. 其他(需施工時不破壞防水層為主)



熱熔毯施做



熱熔毯施做



熱熔毯施做