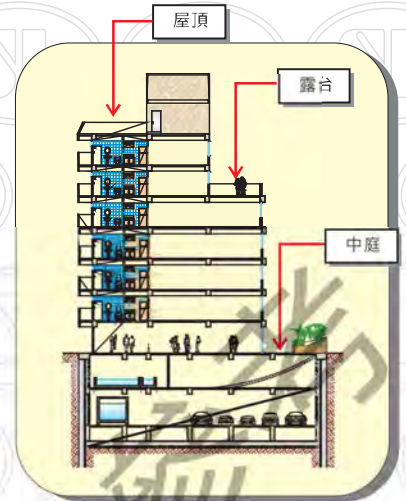
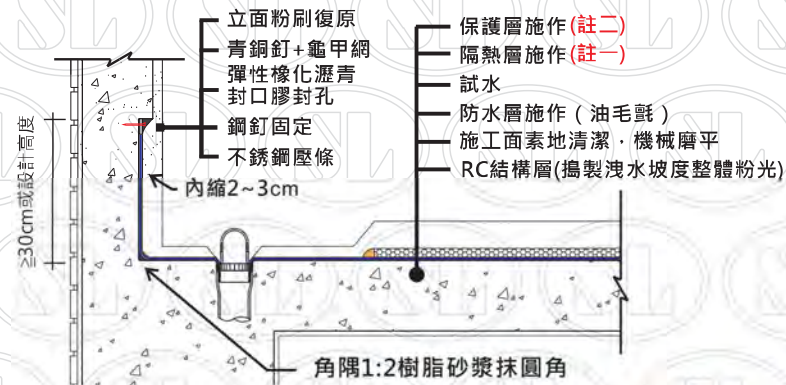
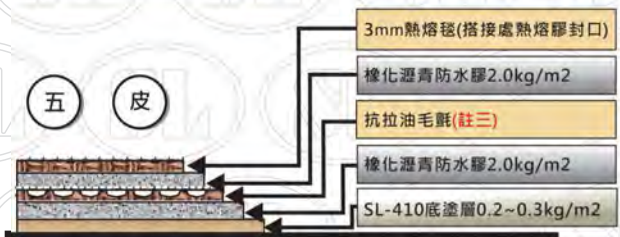
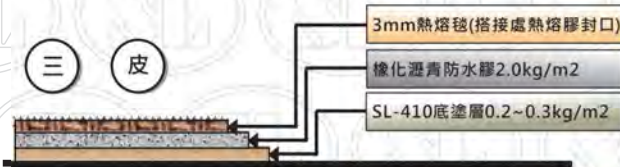


屋頂、中庭、露台 - 【油毛氈】



熱熔式



施工步驟說明：

- ※地坪整體粉光、洩水坡度完成。
 - ※設備預留鐵釘 / 螺絲RC面預埋完成
 - ※水電等管線修改安裝完成·附著物打除完成※
 - ※地坪固定角材凹洞樹脂砂漿補平※
1. 施工面鐵絲剪除·凸起處以鐵槌敲平或以機械磨平·蜂巢凹洞處以樹脂砂漿補平·若有需要施工面需高壓沖洗乾淨·灰/粉塵以強力吹風機吹淨或以掃把掃除。
 2. 混凝土含水率 > 12%及空氣中相對溼度 > 85%不得施工·若濕氣過重·改用水性環氧樹脂·施工面強度不足及粉化現象·不宜施做。(表面濕度以水分計檢測或以塑膠布覆蓋法檢測·結構內水分太多·容易造成空鼓)
 3. 角隅樹脂砂漿抹小圓角。(SL-100水泥沙漿防水劑+10倍水稀釋; 水泥:砂以1:2比例拌合加入適量樹脂水攪拌均勻)
 4. 所有管邊補強·打V槽·用熱熔膠補平·再將防水膜剪裁適當大小為基材·鋪貼於管邊補強。(詳收邊示意圖)。
 5. 塗佈熱熔式專用底油。塗佈SL-410油性瀝青防水底塗·若遇濕氣、趕工情況下·改採水性瀝青底漆(效果較無油性底漆優)
 6. 防水膜預鋪完成後卷回。
 7. 以熱熔鍋爐熱熔彈性熱熔膠·鋪貼於防水膜時·施工面淋滿熱熔膠·依序前進·地面全面貼完後再貼立面·第二層地面交錯鋪貼·全面貼完後·搭接處熱熔膠封口·無縫處理·由低處往高處搭接。
 8. 立面收邊處理。(立面粉刷前·需安裝龜甲網並以青銅釘固定·詳圖說)
 9. 防水層試水。(≥ 24小時以上)
 10. 隔熱層施做。(兼防水保護層·詳註一)
 11. 保護層/面飾層施做。(詳註二)
 12. 伸縮縫(切割/預留)·以彈性材填縫。

(註一)隔熱及保護層說明

- A. PS 隔熱板。
- B. PU硬泡劑
- C. 泡沫混凝土。
- D. 泡沫玻璃。
- E. PU板。

(註二)保護層說明

- A. 點焊鋼絲網+2000psi混凝土+切割伸縮+填縫
- B. 其他(需施工時不破壞防水層為主)

(註三)

熱熔不織布 / 抗拉油毛氈
抗拉防水膜 / 穿孔油毛氈



油毛氈施做