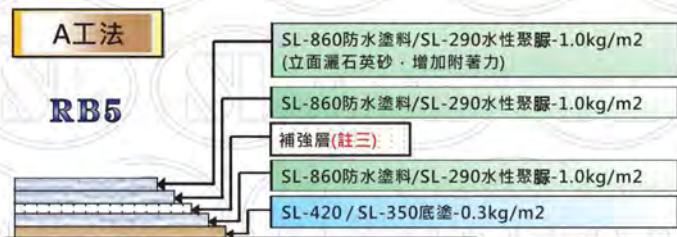
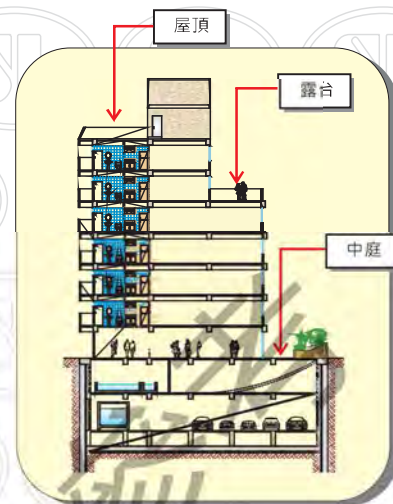
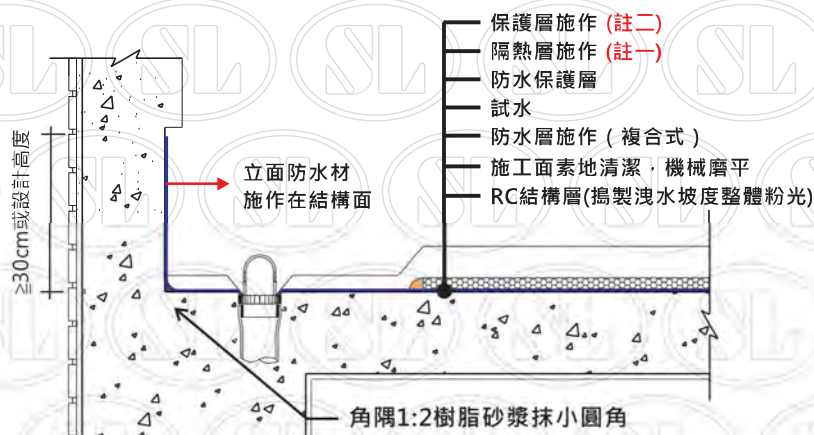


屋頂、中庭、露台 - 【複合式】



(註一) 隔熱及保護層說明

- A. PS 隔熱板。
- B. PU硬泡劑
- C. 泡沫混凝土。
- D. 泡沫玻璃。
- E. PU板。

(註二) 保護層說明

- A. 點焊鋼絲網+2000psi混凝土+切割伸縮+填縫
- B. 其他(需施工時不破壞防水層為主)
- C. 200g EP防水膜(地坪保護層)

(註三)

抗裂格網布 / 抗裂玻纖網(50G/M²)-交叉鋪貼
EP布 / 抗裂不織布

防水塗料: SL-200.SL-210.SL-300.SL-400.SL-450.
SL-800.水性單液聚脲.水性PU

施工步驟說明：

- ※地坪整體粉光、洩水坡度完成。
- ※設備預留錨釘 / 螺絲RC面預埋完成
- ※水電等管線修改安裝完成·附著物打除完成※

1. 施工面鐵絲剪除·凸起處以鐵槌敲平或以機械磨平·蜂巢凹洞處以樹脂砂漿補平·灰/粉塵以強力吹風機吹淨或以掃把掃除·若有需要施工面需高壓沖洗乾淨。
2. 地面潮濕積水·下雨天不得施做·空氣中相對濕度 > 60%不得施工。
3. 角隅樹脂砂漿抹小圓角。(SL-100水泥沙漿防水劑+10倍水稀釋; 水泥: 砂以 1: 2比例拌合加入適量樹脂水攪拌均勻)
4. 所有管邊補強·打V槽·以彈性材補平·鋪貼於管邊補強。
5. 若遇到劣質須加強塗佈。
6. 防水塗料攪拌均勻·塗佈於施工面貼上補強材·貼合完成後·若有空鼓·外露則需用塗料補強覆蓋。
7. 防水層試水。(≥ 24小時以上)
8. 隔熱層施做。(兼防水保護層·詳註一)
9. 保護層/面飾層施做。(詳註二)
10. 伸縮縫(切割/預留)·以彈性材填縫。

