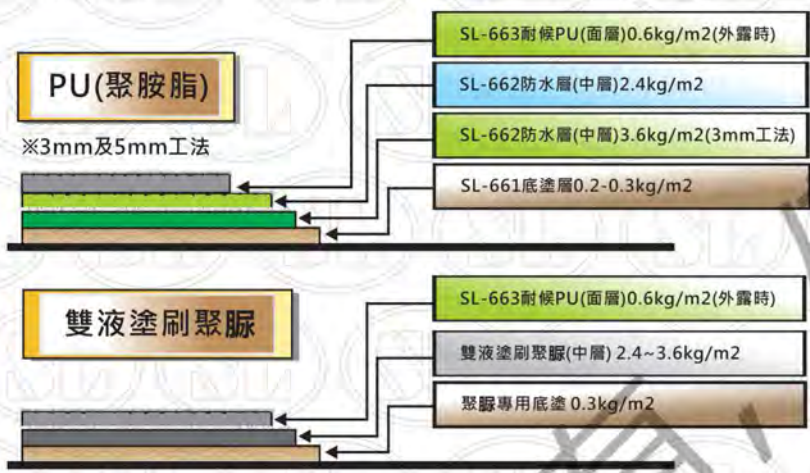
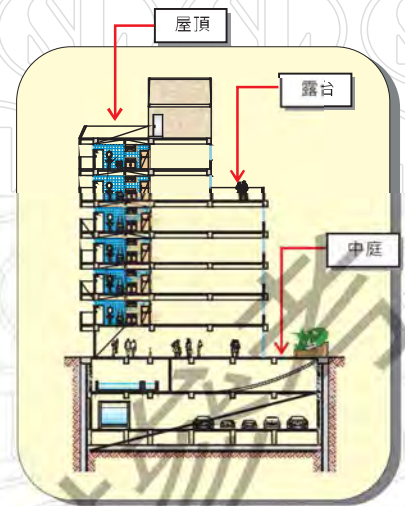
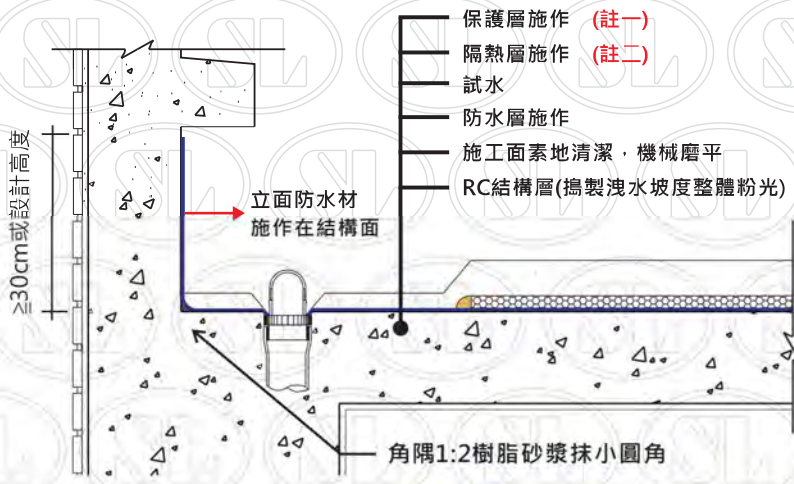


屋頂、中庭、露台 - 【聚胺脂/雙液塗刷聚脲】



(註一) 隔熱及保護層說明

- A. PS 隔熱板。
- B. PU 硬泡劑
- C. 泡沫混凝土。
- D. 泡沫玻璃。
- E. PU板。

(註二) 保護層說明

- A. 點焊鋼絲網+2000psi混凝土+切割伸縮+填縫
- B. 其他(需施工時不破壞防水層為主)

施工步驟說明：

- ※地坪整體粉光、洩水坡度完成※
- ※設備預留錨釘/螺絲RC面預埋完成※
- ※水電等管線修改安裝完成，附著物打除完成※
- ※地坪固定角材凹洞樹脂砂漿補平※

1. 混凝土含水率 > 12% 及空氣中相對溼度 > 85% 不得施工，若濕氣過重，改用水性環氧樹脂；施工面強度不足及粉化現象，不宜施做。(表面濕度以水分計檢測或以塑膠布覆蓋法檢測，結構內水分太多，容易造成空鼓)
2. 施工面鐵絲剪除，凸起處以鐵槌敲平或以機械磨平，蜂巢凹洞處以樹脂砂漿補平，灰/粉塵以強力吹風機吹淨或以掃把掃除。
3. 所有管邊打V槽，以單液PU補平。(詳收邊示意圖)。
3. 地坪傾斜過大或洩水坡度 > 1/50 時，不宜施工(材料屬自平性)。
4. 角隅樹脂砂漿抹小圓角。(SL-100 水泥沙漿防水劑+10倍水稀釋；水泥：砂以1：2比例拌合加入適量樹脂水攪拌均勻)
5. 所有管邊補強，打V槽。(詳收邊示意圖)。
6. SL-661 油性單液PU底塗施作。
7. SL-662 A劑(主劑)+B劑(硬化劑)依比例充分混合攪拌均勻，防水層施作。
8. SL-663 A劑(主劑)+B劑(硬化劑)依比例充分混合攪拌均勻，面塗施作(外露不覆蓋情況下)。
9. 養護24小時後，防水層試水。(≥24小時以上)
10. 隔熱層施做。(兼防水保護層，詳註一)
11. 保護層/面層施做。(詳註二)
12. 伸縮縫(切割/預留)，以彈性材填縫。

