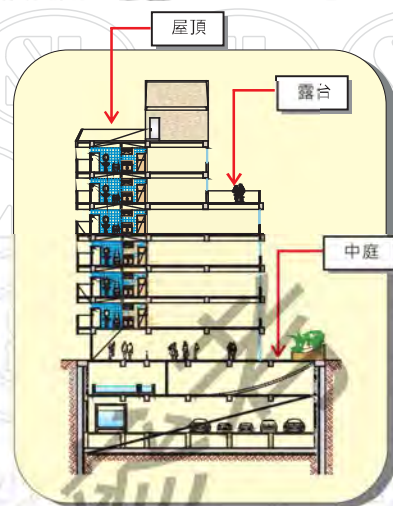
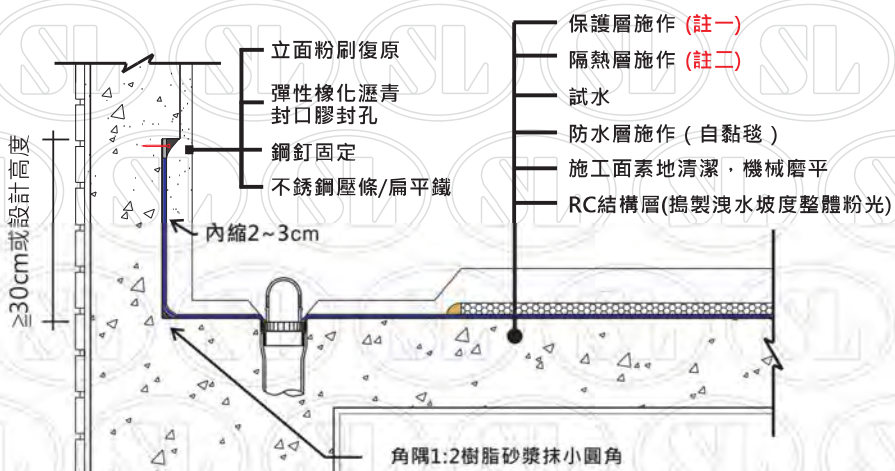


# 屋頂、中庭、露台 - 【自黏毯】



自黏毯 (一般型) 面材說明：

錫箔面、纖維面、PE面、細(彩)砂面、岩片面...等。

自黏毯 (抗根型) 面材說明：

PVC面、HDPE面、聚乙烯丙綸面、鋁/銅箔...等。

## 施工步驟說明：

※地坪整體粉光、洩水坡度完成※

※設備預留錨釘 / 螺絲RC面預埋完成※

※水電等管線修改安裝完成、附著物打除完成※

※地坪固定角材凹洞樹脂砂漿補平※

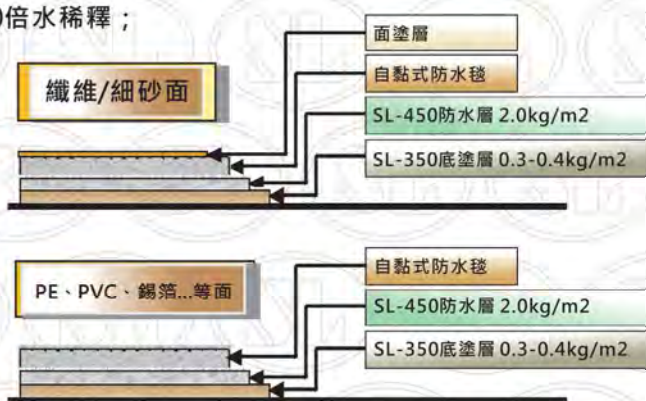
1. 施工面鐵絲剪除，凸起處以鐵槌敲平或以機械磨平，蜂巢凹洞處以樹脂砂漿補平，灰/粉塵以強力吹風機吹淨或以掃把掃除，若有需要施工面需高壓沖洗乾淨。
2. 地面潮濕積水、下雨天不得施做，空氣中相對濕度 > 60% 不得施工。(施工面不能太潮濕，避免結構內水分太多，容易造成空鼓，表面濕度以水分計檢測或以塑膠布覆蓋法檢測)
3. 角隅樹脂砂漿抹小圓角。(SL-100水泥沙漿防水劑+10倍水稀釋；水泥：砂以1：2比例拌合加入適量樹脂水攪拌均勻)
4. 所有管邊補強，打V槽。(詳收邊示意圖)
5. 塗佈自黏毯專用底油。
6. 塗佈橡化瀝青防水塗料。
7. 鋪貼自黏式防水毯。
8. 搭接處熱熔無縫處理。
9. 防水層試水。(≥24小時以上)
10. 隔熱層施做。(兼防水保護層，詳註一)
11. 保護層/面飾層施做。(詳註二)
12. 伸縮縫(切割/預留)，以彈性材填縫。

(註一) 隔熱及保護層說明

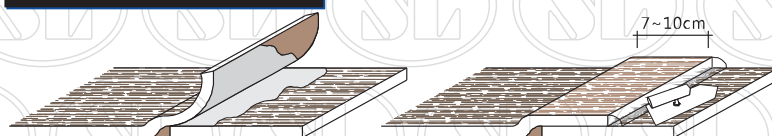
- A. PS 隔熱板。
- B. PU 硬泡劑
- C. 泡沫混凝土。
- D. 泡沫玻璃。
- E. PU板。

(註二) 保護層說明

- A. 點焊鋼絲網+2000psi混凝土+切割伸縮+填縫
- B. 其他(需施工時不破壞防水層為主)



## 搭接處理示意圖



1. 於搭接處塗佈改質橡化瀝青膠並以鏟刀於防水毯表面施力壓平，擠出多餘瀝青及空氣。
2. 擠出多餘瀝青部分以鏟刀回刀處理，使接合處形成封邊，不足部分再利用裁切剩料反面，以瓦斯噴燈烘烤無縫處理加封口膠封孔。

