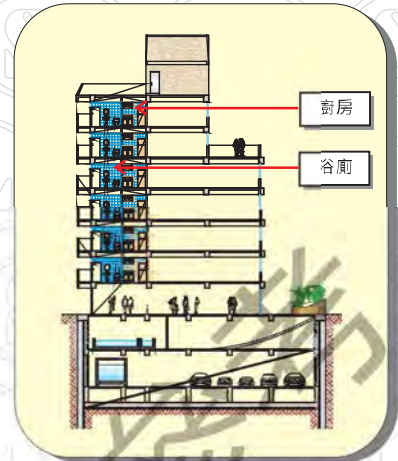
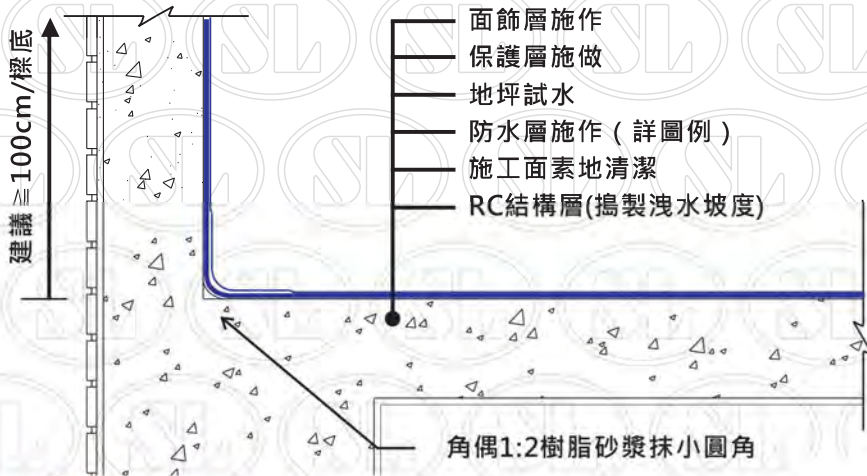
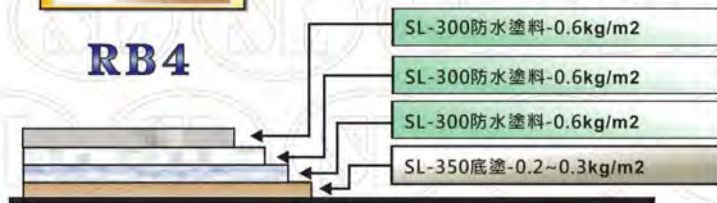


# 浴廁/廚房複合式防水層 - 【1】

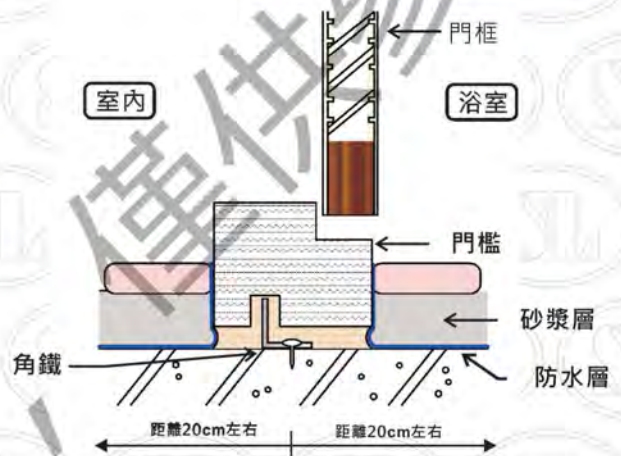


**A工法**

**RB4**



防水塗料: SL-200.SL-300.SL-210.SL-400.SL-800.  
SL-360.SL-290.水性PU.SL-450



隔間牆與RC牆面  
隔間板底部填單液PU  
(磚牆及RC牆不用)

門檻下常造成漏水的原因：

1. 後裝門檻沒有填縫
2. 異材質接著不良，建議浴廁先做5-10cm止水墩

施工面要求：

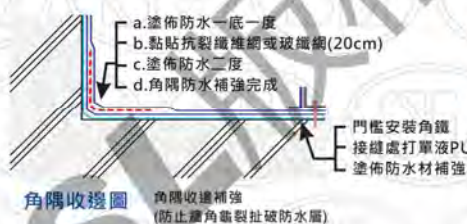
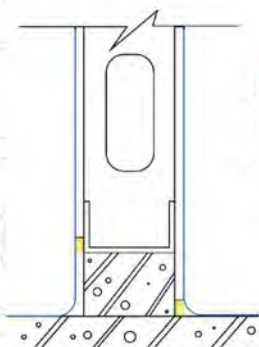
1. 磚牆面：管線配置完成，牆面粉刷打底完成。
2. 輕隔間：地坪接縫處單液PU或樹脂砂漿填平。  
RC與隔間牆接縫處，單液PU批平，防水材加玻纖網補強完成。
3. RC面：素地面清潔完成，不得有積水現象(鐵線剪除敲平，凸出面破除磨平，蜂窩、凹槽處樹脂砂漿補平)

施工步驟說明：

※地坪整體粉光、洩水坡度完成※

※水電等管線修改安裝完成、附著物打除完成※

1. 空氣中相對溼度>60%不得施工，若濕氣過重，改用水性環氧樹脂；施工面強度不足及粉化現象，不宜施做。(施工面不能太潮濕，避免結構內水分太多，容易造成空鼓，表面濕度以水分計檢測或以塑膠布覆蓋法檢測)
2. 施工面鐵絲剪除，凸起處以鐵槌敲平蜂巢孔洞樹脂砂漿補平，灰/粉塵以強力吹風機吹淨或以掃把掃除，若有需要施工面需高壓沖洗乾淨。
3. 所有管邊補強，打V槽。
4. 角隅樹脂砂漿抹小圓角。(SL-100水泥砂漿防水劑+10倍水稀釋；水泥：砂以2：1比例拌合加入適量樹脂水攪拌均勻)
5. SL-350水性底漆改質強化劑(底塗)(加3倍水稀釋，塗佈於施工面)。
6. SL-300水性高分子複合式防水塗料+骨材依比例混合攪拌均勻塗佈於施工面。(各種材料做法詳各工法)



浴廁防水面塗施做