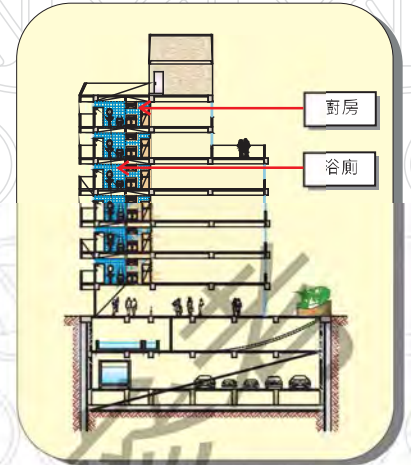
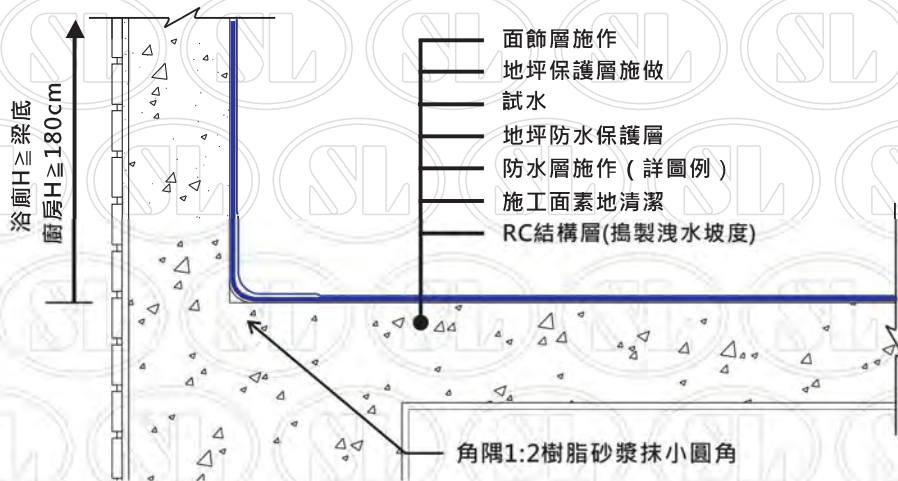


浴廁/營業廚房複合式防水層 - [2]



B工法

RB5



複合式防水施做



複合式防水施做

(註一) 抗裂纖維網(50g/m²) / 抗拉不織布(50g/m²)/ 抗裂格網布
 防水塗料: SL-200.SL-210.SL-300.SL-400.
 SL-450.SL-800.SL-290.水性PU

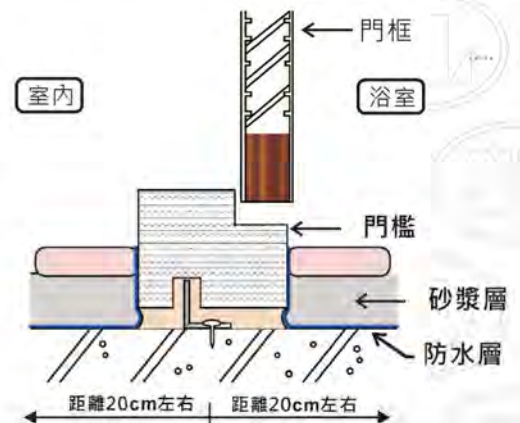
施工面要求：

1. 磚牆面：管線配置完成，牆面粉刷打底完成。
2. 輕隔間：地坪接縫處單液PU或樹脂砂漿填平。
RC與隔間牆接縫處，單液PU批平，防水材加玻璃纖維網補強完成。
3. RC面：素地面清潔完成，不得有積水現象(鐵線剪除敲平，凸出面破除磨平，蜂窩、凹槽處樹脂砂漿補平)

施工步驟說明：

- ※地坪整體粉光、洩水坡度完成※
- ※設備預留錨釘 / 螺絲RC面預埋完成※
- ※水電等管線修改安裝完成，附著物打除完成※
- ※地坪固定角材凹洞樹脂砂漿補平※

1. 空氣中相對溼度 > 60% 不得施工，不可有積水現象；施工面強度不足及粉化現象，不宜施做。(施工面不能太潮濕，避免結構內水分太多，容易造成空鼓，表面濕度以水分計檢測或以塑膠布覆蓋法檢測)
2. 施工面鐵絲剪除，凸起處以鐵槌敲平或以機械磨平，灰/粉塵以強力吹風機吹淨或以掃把掃除，蜂窩凹洞處以樹脂砂漿補平。
3. 角隅樹脂砂漿抹小圓角。(SL-100水泥砂漿防水劑+10倍水稀釋；水泥：砂以 2：1 比例拌合加入適量樹脂水攪拌均勻)
4. 所有管邊打V槽，以單液PU補平。(詳收邊示意圖)。
5. SL-350水性底漆改質強化劑加3倍水稀釋，塗佈於施工面。
6. SL-860水性防水塗料或SL-290水性聚脲，塗佈於施工面。(立面灑砂，增加貼面材及粉刷材附著力)
7. 養護2天後試水。(≥ 24小時以上)。



門檻下常造成漏水的原因：

1. 後裝門檻沒有填縫
2. 異材質接著不良，建議浴廁先做5-10cm止水墩