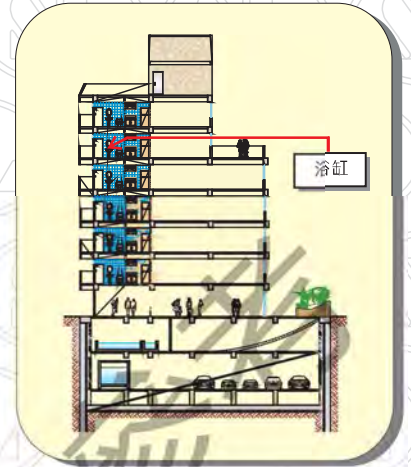
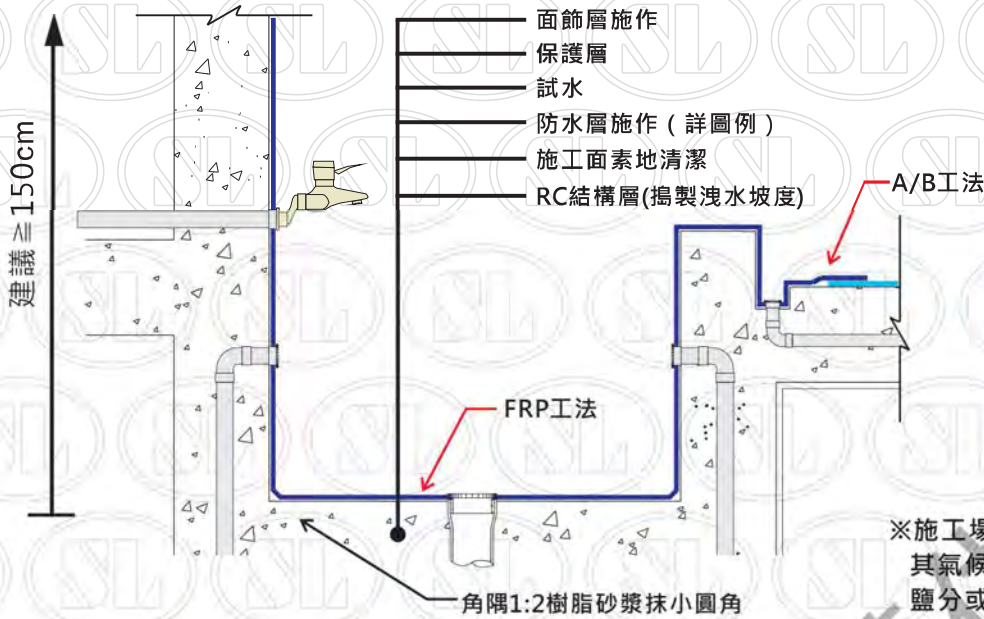
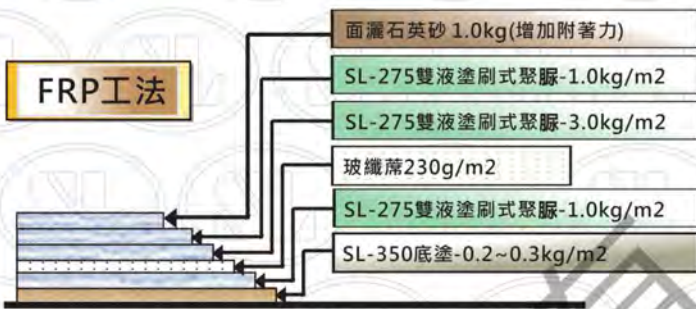


(溫泉)降版浴缸FRP防水層 - 【3】

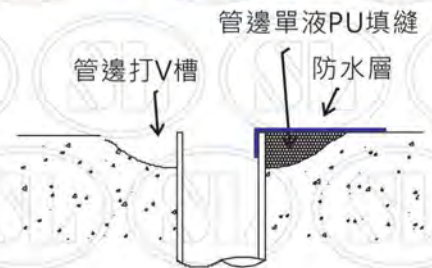


※施工場所位於「溫泉區」或「沿海」，其氣候較濕熱或高溫，且空氣中含有鹽分或酸鹼物質，浴廁防水應考量耐高溫、抗酸鹼及鹽分..等防水塗料。

防水塗料：SL-1500.SL-1200.SL-1201.SL-290.水性PU.



FRP工法需要高平整施工面



管邊補強

施工步驟說明：

※水電等管線修改安裝完成，凸出面打除完成※

※設備預留錨釘 / 螺絲RC面預埋完成※

※水電等管線修改安裝完成，附著物打除完成※

1. 施工面鐵絲剪除，凸起處以鐵槌敲平或以機械切除，蜂巢凹洞處以樹脂砂漿補平，灰/粉塵以強力吹風機吹淨或以掃把掃除，若有需要施工面需高壓沖洗乾淨。
2. 水性塗料空氣中相對濕度 > 60% 不得施工；油性塗料混凝土含水率 > 12% 及空氣中相對濕度 > 85% 不得施工，若濕氣過重，改用水性環氧樹脂；施工面強度不足及粉化現象，不宜施做。(表面濕度以水分計檢測或以塑膠布覆蓋法檢測，結構內水分太多，容易造成空鼓)
3. 角隅樹脂砂漿抹圓弧角。(SL-100水泥砂漿防水劑+10倍水稀釋；水泥：砂以 2：1 比例拌合加入適量樹脂水攪拌均勻)
4. 所有管邊補強，打V槽。(詳收邊示意圖)
5. SL-350水性底塗改質強化劑或SL-1200EPOXY底塗塗佈0.3kg/m²。
6. 防水塗料A+B劑混合攪拌均勻，塗佈防水塗料後再鋪上玻纖蓆，直到卷材浸透飽滿為止。(各種材料做法詳各工法)
7. 養護3天後試水。(≥ 24小時以上)



降版浴缸防水施做



降版浴缸防水施做