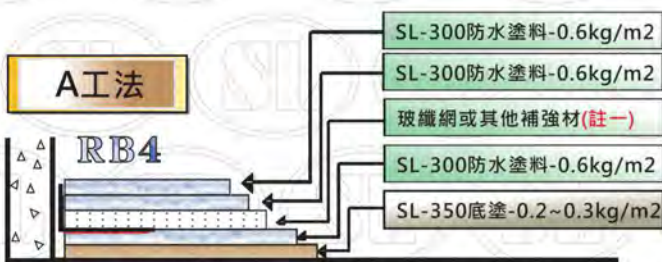
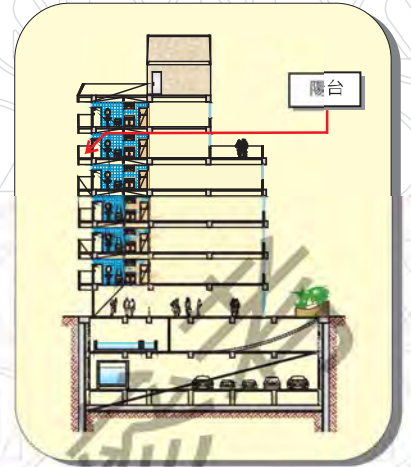
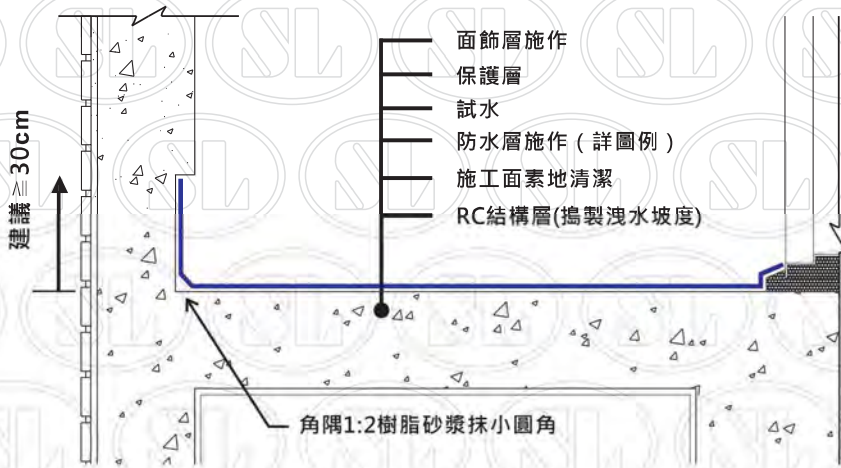


陽台複合式防水層 - [1]



(註一)抗裂纖維網(50g/m²)/抗拉不織布(50g/m²) / 抗裂格網布

施工步驟說明：

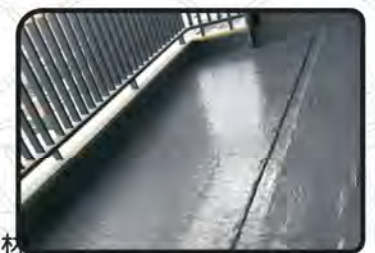
※水電等管線修改安裝完成，附著物打除完成※

※地坪固定角材凹洞樹脂砂漿補平※

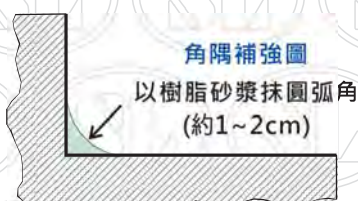
- 水性塗料空氣中相對濕度 > 60%不得施工；油性塗料混凝土含水率 > 12%、空氣中相對溼度 > 85%以上不得施工，不得有積水現象。
(表面濕度以水分計檢測或以塑膠布覆蓋法檢測，結構內水分太多，容易造成空鼓)
- 施工面鐵絲剪除，凸起處以鐵槌敲平或以機械磨平，蜂巢凹洞處以樹脂砂漿補平，灰/粉塵以強力吹風機吹淨或以掃把掃除，若有需要施工面需高壓沖洗乾淨。
- 角隅樹脂砂漿抹小圓角。(SL-100水泥砂漿防水劑+10倍水稀釋；水泥：砂以2：1比例拌合加入適量樹脂水攪拌均勻)
- 所有管邊打V槽，以彈性材補平。(詳收邊示意圖)
- SL-350水性底漆改質強化劑+3倍水稀釋，塗佈於施工面。
- SL-300水性高分子彈性防水劑+骨材依比例混合攪拌均勻塗佈於施工面。(各種材料做法詳各工法)
- 角隅貼抗裂玻纖網補強，立面防水需施工在結構面上後再粉刷。(RB4)
- 地坪塗佈樹脂砂漿+貼玻纖網。(RB5)
- 養護2天後試水。(≥ 24小時以上)



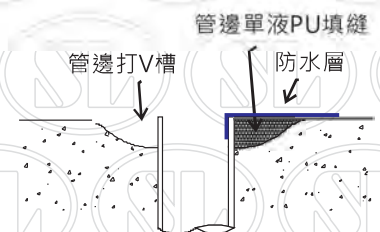
陽台複合式防水施做



陽台複合式防水施做



防水塗料:SL-200.SL-210.SL-300.SL-860.
SL-440.SL-450.SL-800.
水性PU.SL-290.



管邊補強