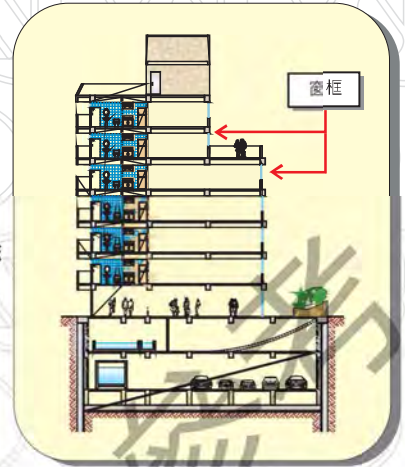
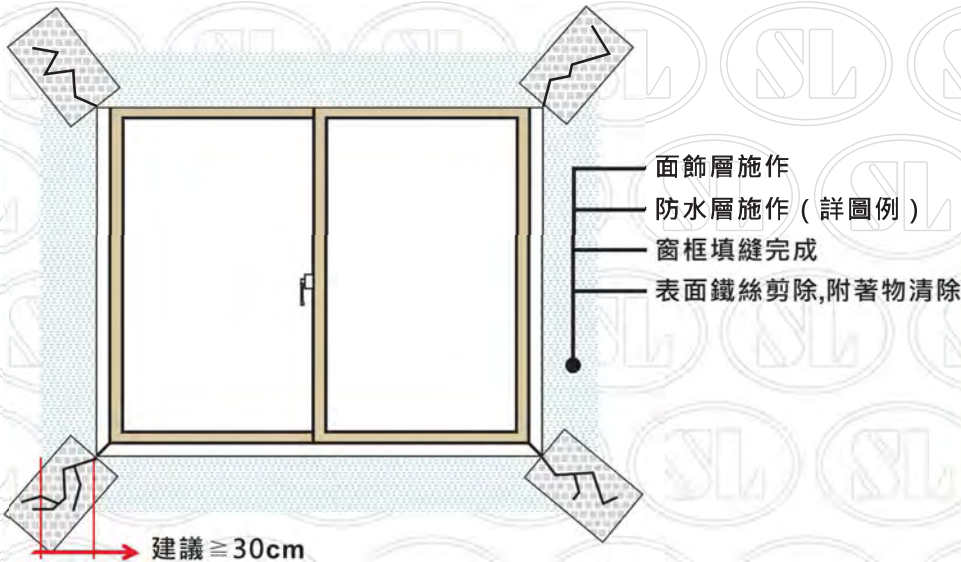


窗框複合式防水層

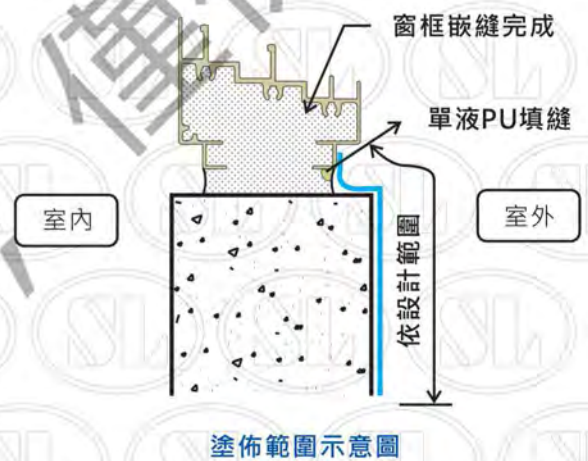


A工法



防水塗料: SL-200, SL-210, SL-300, SL-400, SL-450, SL-800, SL-290, 水性PU.

↑ 剪力角貼網



施工步驟說明：

※窗框立框、嵌縫(1:2水泥:沙加適量樹脂水)

(嵌縫處清潔乾淨後先用樹脂水淋濕再填沙漿)

、外牆打石完成後、避免防水層完成後被破壞※

※水電等管線修改安裝完成、凸出面打除完成※

1. 水性塗料空氣中相對濕度 $> 60\%$ 不得施工；油性塗料混凝土含水率 $> 12\%$ 、空氣中相對濕度 $> 85\%$ 以上不得施工，不得有積水現象。(表面濕度以水分計檢測或以塑膠布覆蓋法檢測，結構內水分太多，容易造成空鼓)
2. 施工面鐵絲剪除，凸起處以鐵槌敲平或以機械磨平，蜂巢凹洞處以樹脂砂漿補平，灰/粉塵以強力吹風機吹淨或以掃把掃除，若有需要施工面需高壓沖洗乾淨。(表面需堅實、平整、無裂縫...等)。
3. SL-350水性底漆改質強化劑+3倍水稀釋，塗佈於施工面。
4. 窗框剪力裂縫處貼20cm寬玻纖網補強(需將玻纖網蓋滿)。
5. SL-300水性高分子彈性防水劑+骨材依比例混合攪拌均勻塗佈於施工面。(第一道)。(各種材料做法詳各工法)
6. SL-300水性高分子彈性防水劑+骨材依比例混合攪拌均勻塗佈於施工面。(第二道)。(各種材料做法詳各工法)
7. 油性及單液材料塗佈面塗時，灑砂增加後續附著力。
8. 後續「粉刷工程」。



窗框防水施做