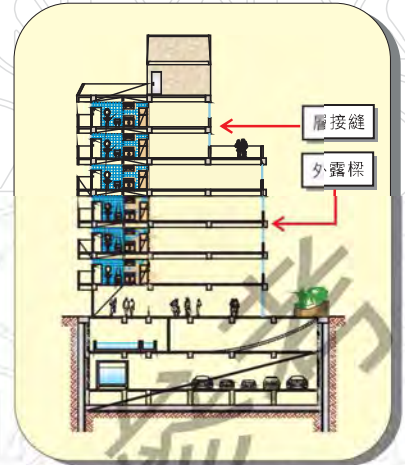
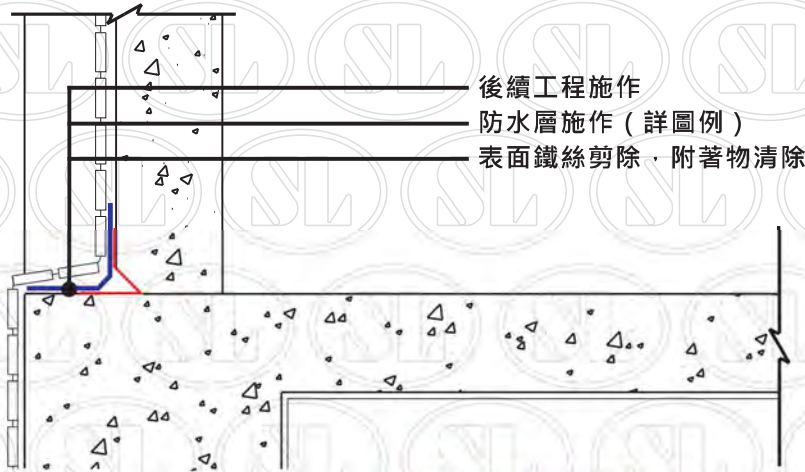


# 樓層接縫/外露樑複合式防水層



防水塗料: SL-200, SL-210, SL-300, SL-450, SL-800, SL-290, 水性PU.

## 施工步驟說明：

※水電等管線修改安裝完成，凸出面打除完成※

1. 施工面鐵絲剪除，凸起處以鐵槌敲平或以機械切除或磨平，蜂巢凹洞處以樹脂砂漿補平，灰/粉塵以強力吹風機吹淨或以掃把掃除，若有需要施工面需高壓沖洗乾淨。
2. 水性塗料空氣中相對濕度 > 60% 不得施工；油性塗料混凝土含水率 > 12%、空氣中相對濕度 > 85% 以上不得施工，不得有積水現象。(表面濕度以水分計檢測或以塑膠布覆蓋法檢測，施工面不能太潮濕，避免結構內水分太多，容易造成空鼓。)
3. 二次接縫打V槽深寬2cm，V槽樹脂砂漿抹平。(SL-100水泥砂漿防水劑+10倍水稀釋；水泥：砂以2：1比例拌合加入適量樹脂水攪拌均勻)
4. SL-350水性底漆改質強化劑(底塗)+3倍水稀釋，塗佈於施工面。
5. SL-300水性高分子彈性防水劑(防水塗料)+骨材依比例混和攪拌均勻塗佈於施工面(各種材料做法詳各工法)  
 ※建議：使用SL-450、SL-800、SL-290、水性PU材料，面須灑石英砂。(增加附著力)



樓層接縫施做

