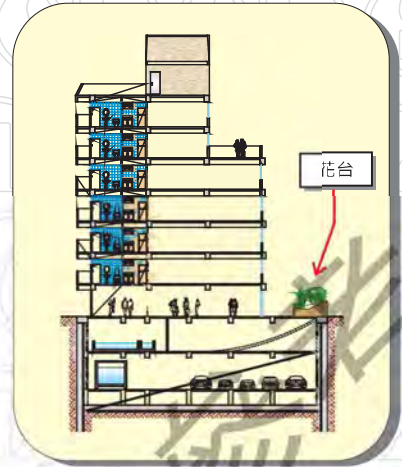
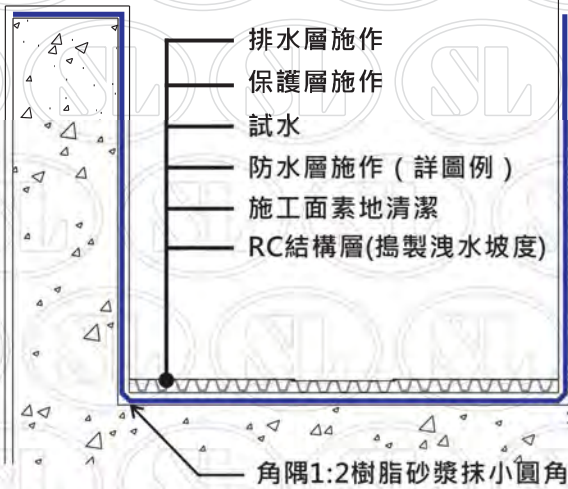


# 花台/花園防水層 - 【1】



## 防水塗料:

SL-450.SL-460.SL-800.  
SL-290.水性PU.SL-275.

A工法  
RB4



## 施工步驟說明:

※水電等管線修改安裝完成，凸出面打除完成※

※地坪整體粉光、洩水坡度完成。

※設備預留錨釘 / 螺絲RC面預埋完成

(註一) 抗裂纖維網(50g/m<sup>2</sup>)/抗拉不織布(50g/m<sup>2</sup>)/抗裂格網布

1. 施工面鐵絲剪除，凸起處以鐵槌敲平或以機械切除，蜂巢凹洞處以樹脂砂漿補平，灰/粉塵以強力吹風機吹淨或以掃把掃除，若有需要施工面需高壓沖洗乾淨。
2. 水性塗料空氣中相對濕度 > 60%不得施工；油性塗料混凝土含水率 > 12%、施工面相對濕度 > 85%以上不得施工，不得有積水現象。(施工面不能太潮濕，避免結構內水分太多，容易造成空鼓，表面濕度以水分計檢測或以塑膠布覆蓋法檢測)
3. 角隅樹脂砂漿抹小圓角。(SL-100水泥砂漿防水劑+10倍水稀釋；水泥：砂以 2 : 1 比例拌合加入適量樹脂水攪拌均勻)
4. 所有管邊補強，打V槽，以彈性材補平，將玻纖維網剪裁適當大小為基材，鋪貼於管邊補強。(詳收邊示意圖)。
5. SL-350水性底漆改質強化劑(底塗)+3倍水稀釋，塗佈於施工面。
6. SL-275雙液塗刷式聚脲，塗佈於施工面。(各種材料做法詳各工法)
7. 後續「1:2防水粉刷工程」保護。

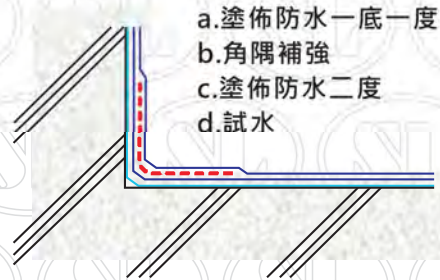
※建議：使用SL-800.SL-290.水性PU材料，面須灑石英砂。



中庭花台施做



角隅補強圖



角隅補強及防水層示意圖