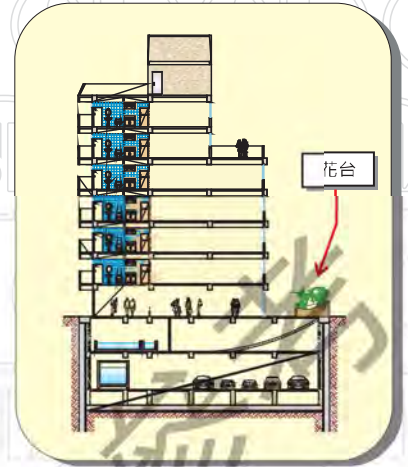
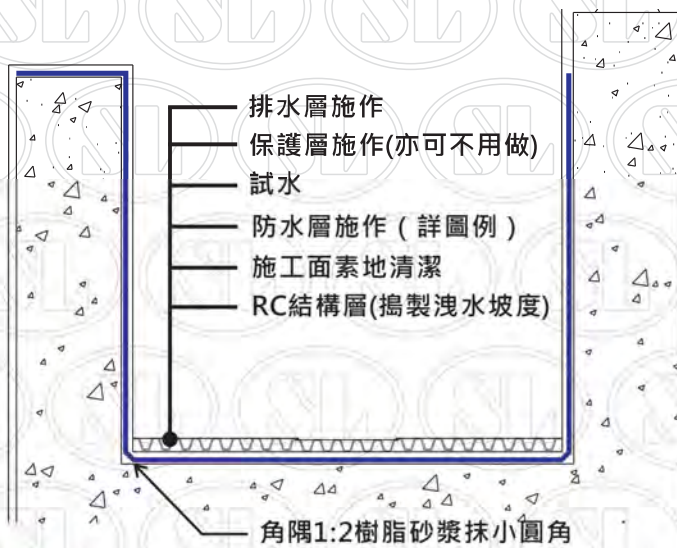


花台/花園FRP防水層 - [2]



防水塗料:

SL-200.SL-210.SL-300.SL-360.SL-440.
SL-450.SL-460.SL-470.SL-800.SL-290.
水性PU.SL-275.

施工步驟說明:

- ※地坪整體粉光、洩水坡度完成※
- ※設備預留錨釘/螺絲RC面預埋完成※
- ※水電等管線修改安裝完成·附著物打除完成※
- ※地坪固定角材凹洞樹脂砂漿補平※

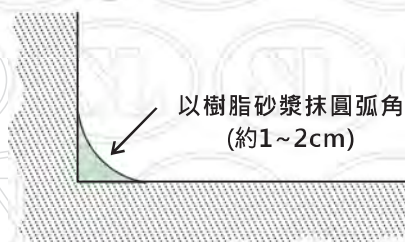
1. 施工面鐵絲剪除·凸起處以鐵槌敲平或以機械切除·蜂巢凹洞處以樹脂砂漿補平·灰/粉塵以強力吹風機吹淨或以掃把掃除·若有需要施工面需高壓沖洗乾淨。
2. 水性塗料空氣中相對濕度 > 60%不得施工；油性塗料混凝土含水率 > 12%·施工面相對濕度 > 85%以上不得施工·不得有積水現象。(施工面不能太潮濕·避免結構內水分太多·容易造成空鼓·表面濕度以水分計檢測或以塑膠布覆蓋法檢測)
3. 角隅樹脂砂漿抹小圓角。(SL-100水泥砂漿防水劑+10倍水稀釋；水泥：砂以 2：1 比例拌合加入適量樹脂水攪拌均勻)
4. 所有管邊·打V槽·以彈性材補平補強·在將防水膜剪裁適當大小為基材·鋪貼於管邊補強。(詳收邊示意圖)。
5. SL-350水性底漆改質強化劑(底塗)或SL-1200EPOXY滲透底塗塗佈0.3kg/m²。
6. 防水塗料A+B劑混合攪拌均勻·塗佈防水塗料後再鋪上玻纖蓆·直到卷材浸透飽滿為止。(各種材料做法詳各工法)
7. 養護3天後試水。(≥ 24小時以上)

※建議：使用SL-800.SL-290.水性PU材料·面須灑石英砂。

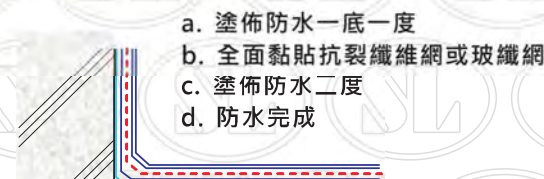


(註一)玻纖蓆(230g/m²)

FRP工法需要高平整施工面



角隅補強圖



全面補強及防水層示意圖



花台防水施作