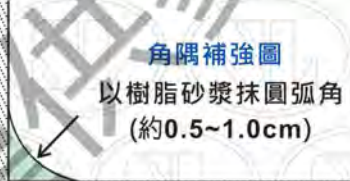
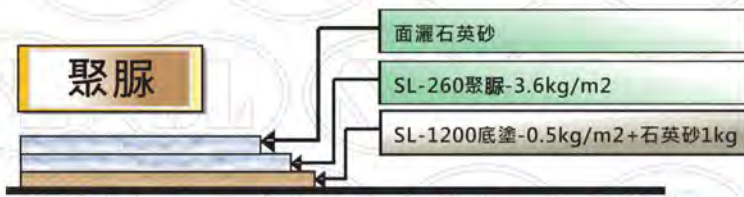
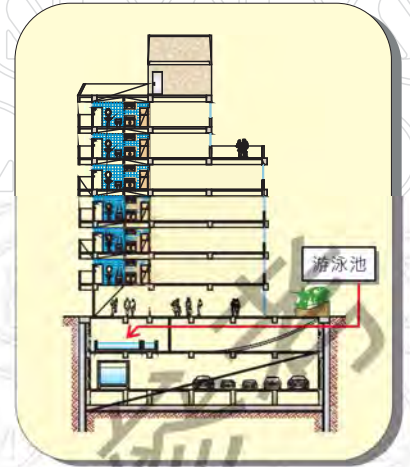
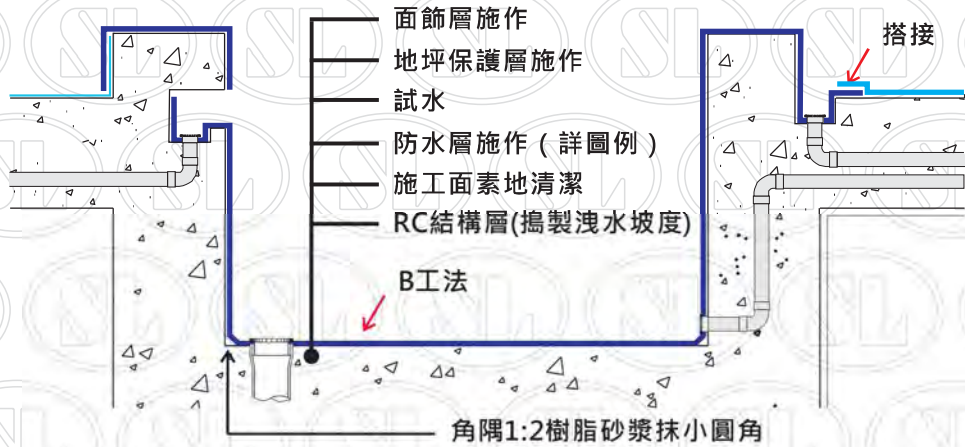


游泳池/景觀水池防水層 - 【1】

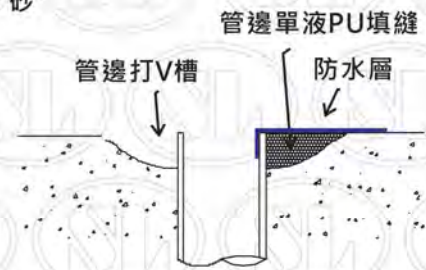


*聚脲A+B劑混合後八秒硬化，須用專用噴塗設備(非一般材料)。

施工步驟說明：

- ※地坪整體粉光、洩水坡度完成※
- ※設備預留錨釘/螺絲RC面預埋完成※
- ※水電等管線修改安裝完成、附著物打除完成※
- ※地坪固定角材凹洞樹脂砂漿補平※

1. 施工面鐵絲剪除，凸起處以鐵槌敲平或以機械切除，蜂巢凹洞處以樹脂砂漿補平，灰/粉塵以強力吹風機吹淨或以掃把掃除，若有需要施工面需高壓沖洗乾淨。
2. 水性塗料空氣中相對濕度 > 60%、混凝土含水率 > 12%、施工面相對濕度 > 85%以上不得施工，不得有積水現象。(施工面不能太潮濕，避免結構內水分太多，容易造成空鼓，表面濕度以水分計檢測或以塑膠布覆蓋法檢測)
3. 角隅樹脂砂漿抹小圓角。(SL-100水泥砂漿防水劑+10倍水稀釋；水泥：砂以2：1比例拌合加入適量樹脂水攪拌均勻)
4. 所有管邊，打V槽，以單液PU補平補強。(詳收邊示意圖)。
5. SL-1200 EPOXY滲透(底塗)施作二道約0.5kg/m²。
6. SL-260聚脲(中塗)防水施作。依配比將A劑(主劑)+B劑(硬化劑)，加溫到70~80°C左右，噴塗於施工面，八秒固化。
7. PU面漆+灑石英砂(增加粉刷面附著力)(未做覆蓋層使用)。
8. 試水(≥ 24小時以上)
9. 保護層/面飾層施作。



管邊補強



中庭景觀水池施做



中庭景觀水池施做全景



中庭景觀水池施做全景