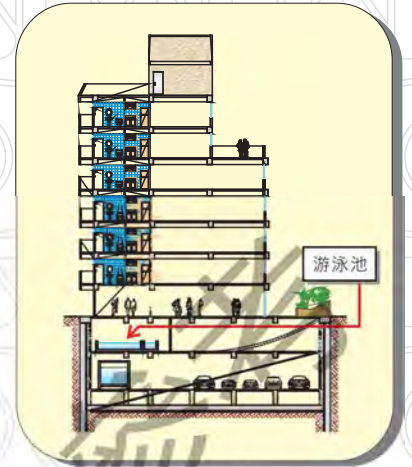


# 游泳池/景觀水池防水層 - 【2】



角隅補強圖

防水塗料：SL-290、水性PU、SL-860、SL-800.

(註一)抗裂不織布/抗裂玻纖網(50g/m<sup>2</sup>)

## 施工步驟說明：

※水電等管線修改安裝完成，凸出面打除完成※

※設備預留錨釘/螺絲RC面預埋完成※

※水電等管線修改安裝完成，附著物打除完成※

1. 施工面鐵絲剪除，凸起處以鐵槌敲平或以機械切除，蜂巢凹洞處以樹脂砂漿補平，灰/粉塵以強力吹風機吹淨或以掃把掃除，若有需要施工面需高壓沖洗乾淨。
2. 水性塗料空氣中相對溼度>60%不得施工；油性塗料，混凝土含水率>12%及空氣中相對溼度>85%不得施工，不得有積水現象。(施工面不能太潮濕，避免結構內水分太多，容易造成空鼓，表面濕度以水分計檢測或以塑膠布覆蓋法檢測)
3. 角隅樹脂砂漿抹小圓角。(SL-100水泥砂漿防水劑+10倍水稀釋；水泥：砂以2：1比例拌合加入適量樹脂水攪拌均勻)
4. 所有管邊補強，打V槽。(詳收邊示意圖)
5. SL-350水性底漆改質強化劑+3倍水稀釋，塗佈於施工面。
6. SL-290水性聚脲，塗佈於施工面。(各種材料做法詳各工法)。
7. 立面塗佈防水塗料+灑石英砂(增加後續粉刷附著力)。
8. 養護2天後試水。(≥24小時以上)。



景觀水池試水



景觀水池防水施做