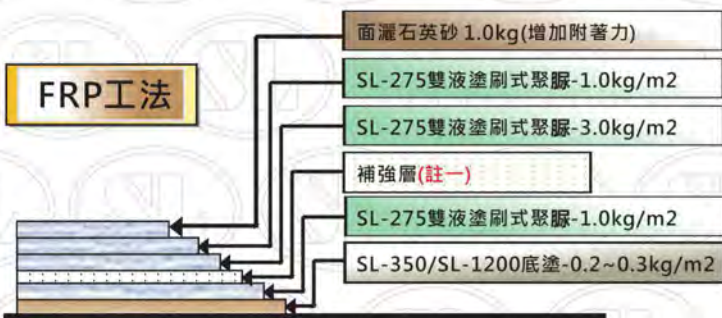
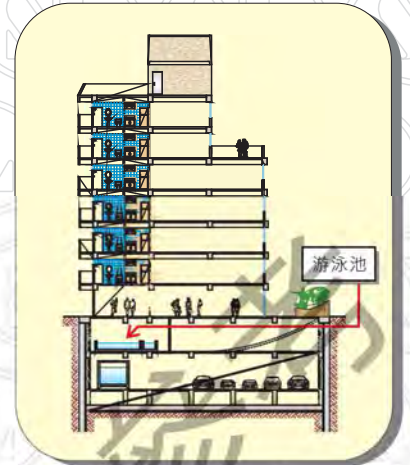
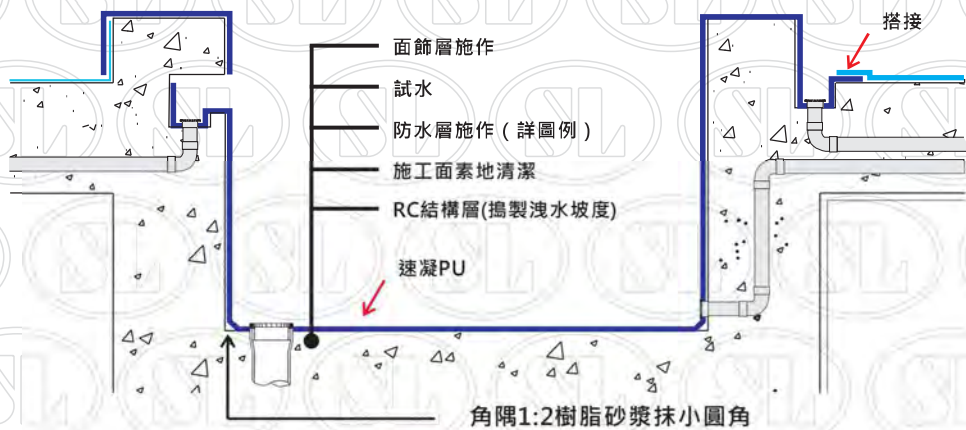


游泳池/景觀水池防水層 - [3]



(註一) 玻纖蓆(230g/m²)

FRP工法需要高平整施工面

施工步驟說明：

- ※地坪整體粉光、洩水坡度完成※
- ※設備預留錨釘 / 螺絲RC面預埋完成※
- ※水電等管線修改安裝完成、附著物打除完成※
- ※地坪固定角材凹洞樹脂砂漿補平※

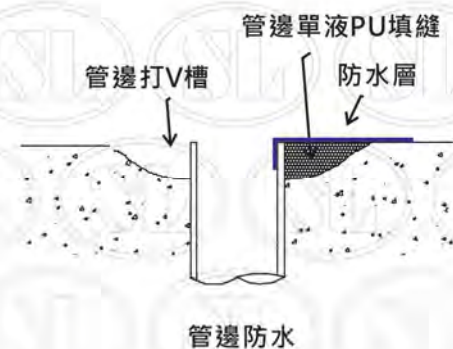
1. 施工面鐵絲剪除，凸起處以鐵槌敲平或以機械切除，蜂巢凹洞處以樹脂砂漿補平，灰/粉塵以強力吹風機吹淨或以掃把掃除，若有需要施工面需高壓沖洗乾淨。
2. 水性塗料空氣中相對濕度 > 60% 不得施工；油性塗料混凝土含水率 > 12%、施工面相對濕度 > 85% 以上不得施工，不得有積水現象。(施工面不能太潮濕，避免結構內水分太多，容易造成空鼓，表面濕度以水分計檢測或以塑膠布覆蓋法檢測)
3. 角隅樹脂砂漿抹小圓角。(SL-100水泥砂漿防水劑+10倍水稀釋；水泥：砂以 2：1 比例拌合加入適量樹脂水攪拌均勻)
4. 所有管邊，打V槽，以彈性材補平補強，在將防水膜剪裁適當大小為基材，鋪貼於管邊補強。(詳收邊示意圖)。
5. SL-350水性底漆改質強化劑(底塗)或SL-1200EPOXY滲透底塗塗佈0.3kg/m²。
6. 防水塗料A+B劑混合攪拌均勻，塗佈防水塗料後再鋪上玻纖蓆，直到卷材浸透飽滿為止。(各種材料做法詳各工法)
7. 養護3天後試水。(≥ 24小時以上)

※※試水24小時以上，面飾材完成後再次試水24小時以上※※

※施工場所位於「溫泉區」或「沿海」，其氣候較濕熱或高溫，且空氣中含有鹽分或酸鹼物質，防水應考量耐高溫、抗酸鹼及鹽分..等防水塗料。



FRP工法



- ※建議：1. 使用SL-1201或SL-1500
2. 玻纖蓆需用防水材完全滲透飽和角隅收邊補強 (防止牆角龜裂扯破防水層)-(建議)