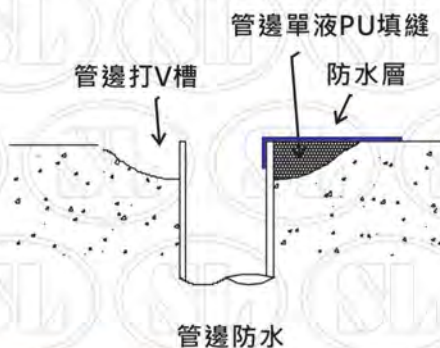
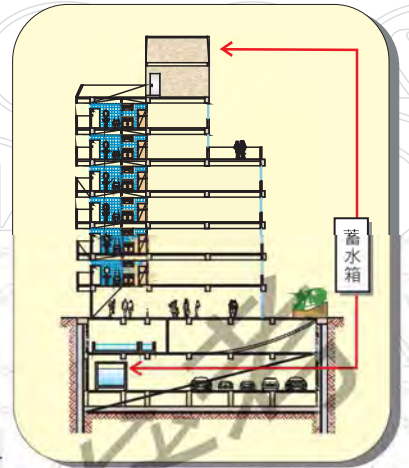
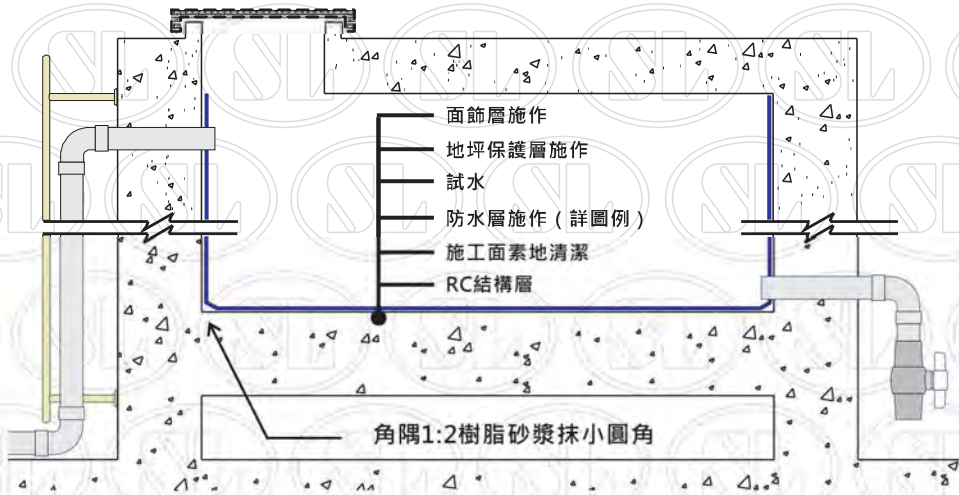


蓄水箱防水層 - 【1】



B工法

RB5



註1:抗裂纖維網/抗裂玻纖網(50g/m²)

防水塗料:

SL-200.SL-210.SL-1500.SL-860

施工步驟說明：

※水電等管線修改安裝完成，凸出面打除完成※

※地坪整體粉光、洩水坡度完成。

※設備預留錨釘 / 螺絲RC面預埋完成

※牆面塗佈水性聚脲需灑石英砂(增加粉刷附著力)※

1. 施工面鐵絲剪除，凸起處以鐵槌敲平或以機械切除，蜂巢凹洞處以樹脂砂漿補平，灰/粉塵以強力吹風機吹淨或以掃把掃除，若有需要施工面需高壓沖洗乾淨。
2. 水性塗料空氣中相對濕度 > 60%不得施工；油性塗料混凝土含水率 > 12%、施工面相對濕度 > 85%以上不得施工，不得有積水現象。(施工面不能太潮濕，避免結構內水分太多，容易造成空鼓，表面濕度以水分計檢測或以塑膠布覆蓋法檢測)
3. 角隅樹脂砂漿抹小圓角。(SL-100水泥砂漿防水劑+10倍水稀釋；水泥：砂以 2：1 比例拌合加入適量樹脂水攪拌均勻)
4. 所有管邊補強，及二次施工縫打V槽，以彈性材補平，在將防水膜剪裁適當大小為基材，鋪貼於管邊補強。(詳收邊示意圖)。
5. SL-350水性底漆改質強化劑(底塗)+3倍水稀釋，塗佈於施工面。
6. 複合式防水層施作。
7. 養護3~5天後試水(≥24小時以上)
8. 地坪塗佈砂漿+貼200gEP保護

※※試水24小時以上，面飾材完成後再次試水24小時以上※※



蓄水箱防水施作