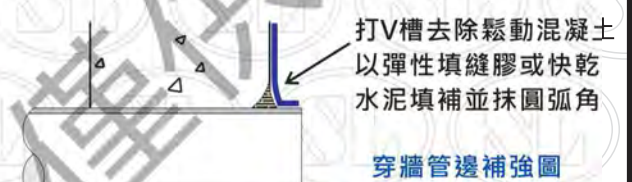
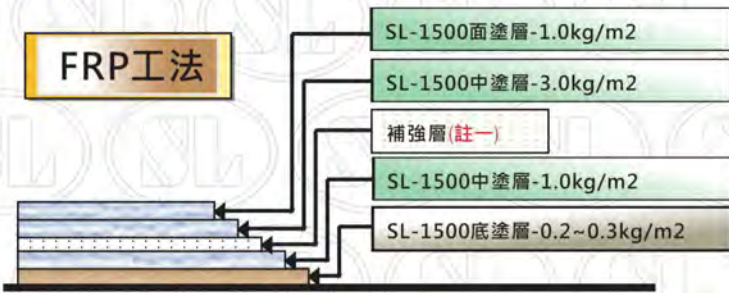
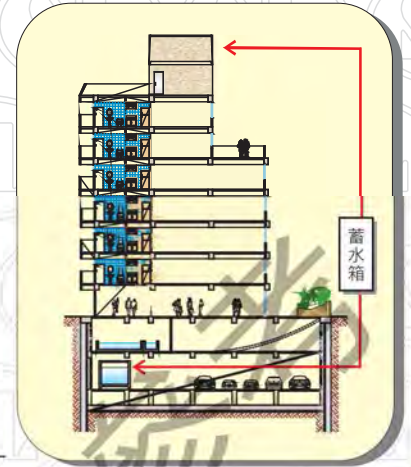
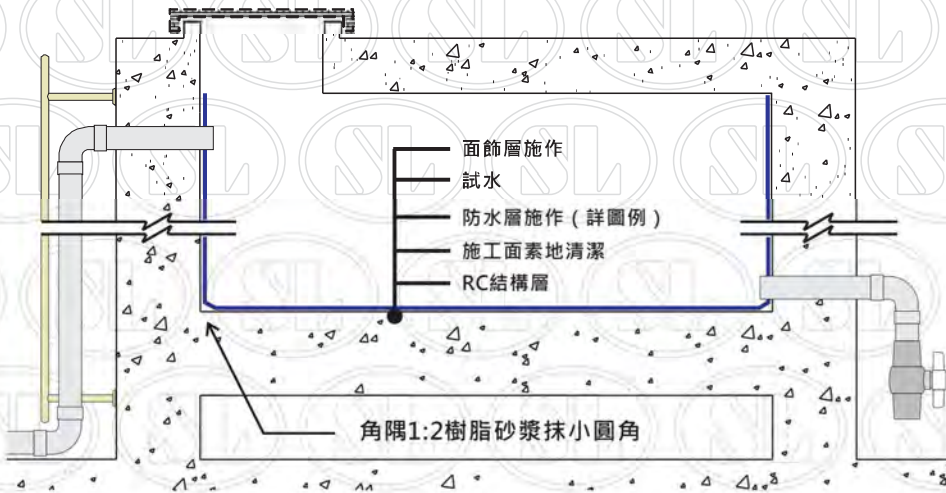


# 蓄水箱防水層 - [3]



(註一) 抗裂玻纖蓆補強(230g/m<sup>2</sup>)

## 施工步驟說明：

※水電等管線修改安裝完成，凸出面打除完成※

※地坪整體粉光、洩水坡度完成※

※設備預留錨釘/螺絲RC面預埋完成※

※牆面及地坪全面補強(防止後續工程破壞防水層)※

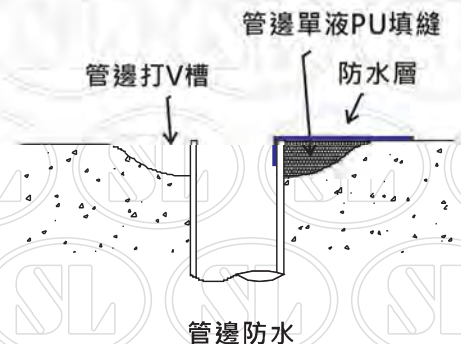
1. 施工面鐵絲剪除，凸起處以鐵槌敲平或以機械切除，蜂巢凹洞處以樹脂砂漿補平，灰/粉塵以強力吹風機吹淨或以掃把掃除，若有需要施工面需高壓沖洗乾淨。
2. 水性塗料空氣中相對濕度 > 60% 不得施工；油性塗料混凝土含水率 > 12%、施工面相對濕度 > 85% 以上不得施工，不得有積水現象。(施工面不能太潮濕，避免結構內水分太多，容易造成空鼓，表面濕度以水分計檢測或以塑膠布覆蓋法檢測)
3. 角隅樹脂砂漿抹小圓角。(SL-100水泥砂漿防水劑+10倍水稀釋；水泥：砂以 2：1 比例拌合加入適量樹脂水攪拌均勻)
4. 所有管邊，打V槽，以彈性材補平補強，在將防水膜剪裁適當大小為基材，鋪貼於管邊補強。(詳收邊示意圖)。
5. SL-1500水溶性EPOXY樹脂(底塗) 0.2~0.3kg/m<sup>2</sup>。
6. FRP防水層施作 5.0kg/m<sup>2</sup>。
7. 養護3~5天後試水(≥24小時以上)

※玻纖蓆須用防水材完全滲透飽和

※※試水24小時以上，面飾材完成後再次試水24小時以上※※



蓄水箱防水施作



管邊防水