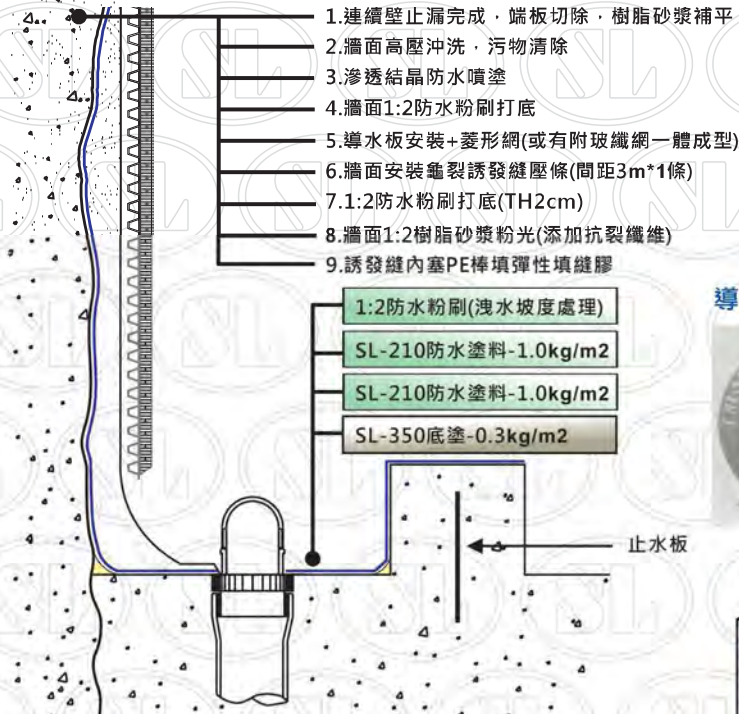


連續壁內牆面防水及排水層



※滲水處初步止漏完成後※

施工步驟說明：

※水電等管線修改安裝完成，凸出面打除完成※

※設備預留錨釘 / 螺絲RC面預埋完成

1. 牆面高壓沖洗，汙染物清除，凸出端板切除，凸起處以鐵槌敲平或以機械磨平，蜂巢凹洞處以樹脂砂漿補平，放樣整平打除及補平滲水處止漏完成，端板及包泥處打除補平，灰/粉塵以強力吹風機吹淨或以掃把掃除。
2. 水溝防水1：2防水粉刷打底整平。
3. 安裝導水版(TH \geq 7mm)+菱形網或有附玻璃纖維網一體成型的導水版。(防止滲水造成牆面有水痕，水分藉由導水板隔開，直接排至排水溝。
4. 安裝龜裂誘發縫壓條及粉刷平整用。(間距3m*1條)
5. 1：2樹脂水泥漿打底2cmTH(添加抗裂纖維及樹脂)
6. 1：2樹脂砂漿粉光。(添加抗裂纖維+樹脂)
7. 誘發縫清潔及PE棒+PU填縫(含柱邊及樑下介面處)。
8. 裝訂導水版前，頂梁邊柱須結構體交付。

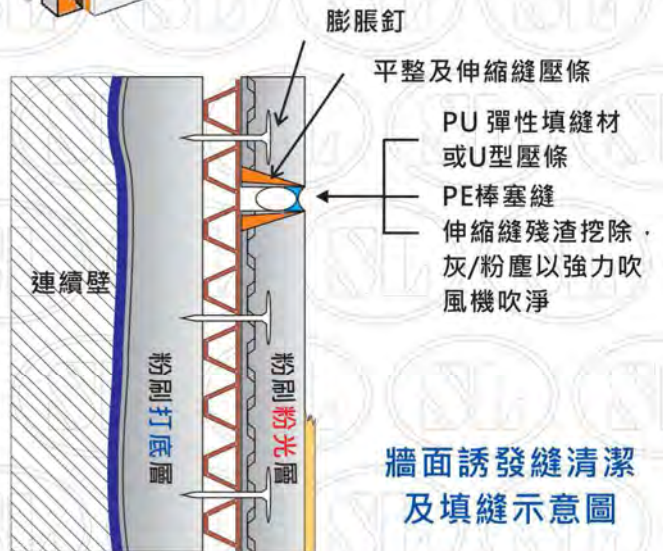
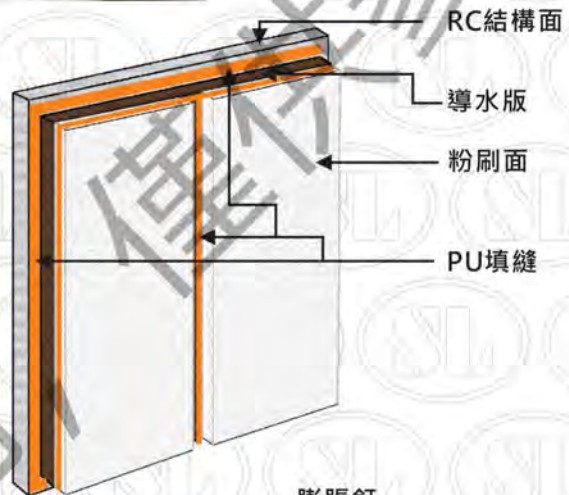
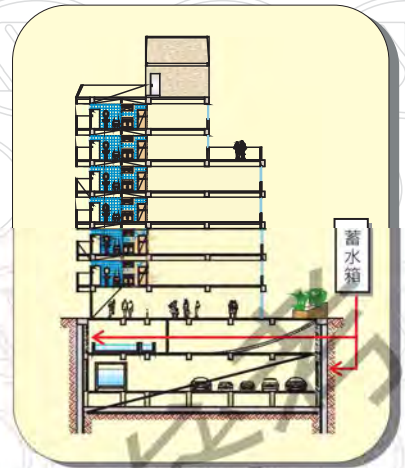


地下室導水版施做



地下室導水版施做

導水板專用膨脹釘



牆面誘發縫清潔及填縫示意圖

