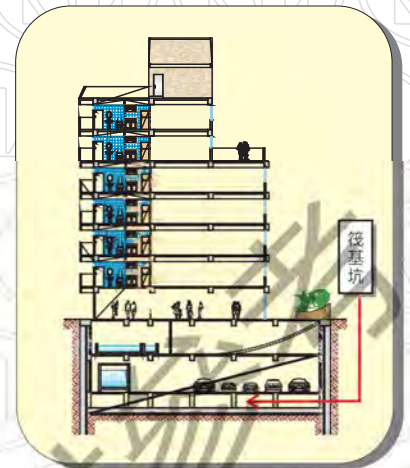
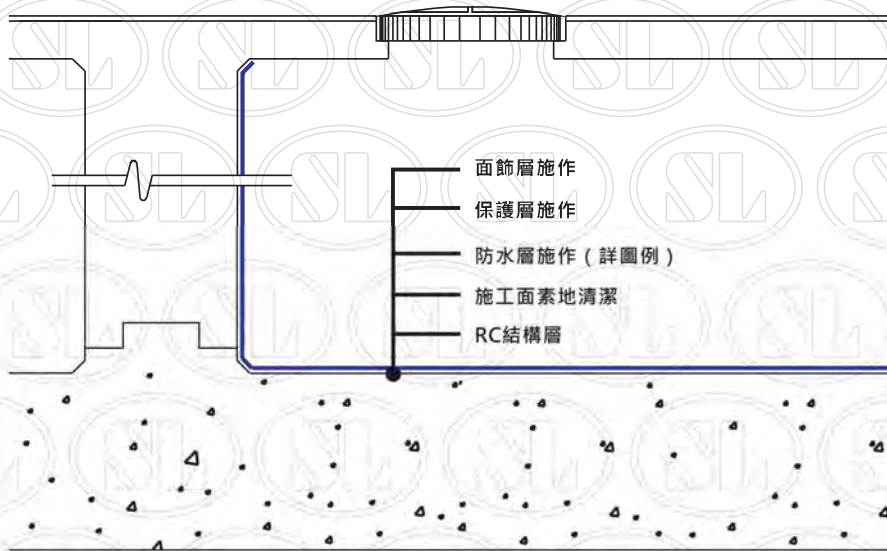
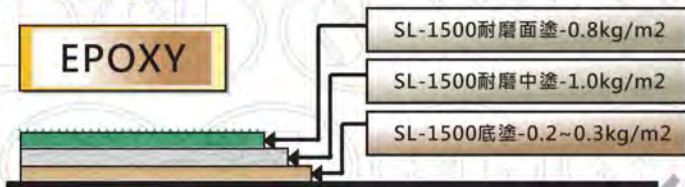


筏基坑/消防池防水層 - 【2】



水性



※用途「污水池」、「化糞池」、「雨水池」或較大型空間，其堆積或使用上具有鹽分、酸鹼物質或油污，防水層應考量耐抗酸鹼、抗鹽分、抗油污且較耐重壓..等防水塗料。

※視現場潮濕狀況，取代油性EPOXY潮濕面無法施工之缺失。

施工步驟說明：

※地坪洩水坡度及整平完成※

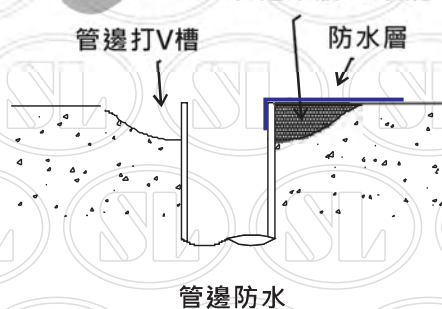
※設備預留錨釘 / 螺絲RC面預埋完成※

※水電等管線修改安裝完成，附著物打除完成※

1. 施工面鐵絲剪除，凸起處以鐵槌敲平或以機械切除，止漏完成後蜂巢凹洞處以樹脂砂漿補平，灰/粉塵以強力吹風機吹淨或以掃把掃除，若有需要施工面需高壓沖洗乾淨。
2. 水性塗料空氣中相對濕度 > 60%不得施工；油性塗料混凝土含水率 > 12%、施工面相對濕度 > 85% 以上不得施工，不得有積水現象。(施工面不能太潮濕，避免結構內水分太多，容易造成空鼓，表面濕度以水分計檢測或以塑膠布覆蓋法檢測)
3. 角隅樹脂砂漿抹小圓角加貼玻纖網補強。(SL-100水泥砂漿防水劑+10倍水稀釋；水泥：砂以 2：1 比例拌合加入適量樹脂水攪拌均勻)
4. SL-1500水溶性EPOXY環氧樹脂 0.2~0.3kg/m²。
5. SL-1500水溶性EPOXY環氧樹脂 > 1.8kg/m²。
6. 養護3~5天。
7. 1：2 粉刷保護。

※※試水24小時以上，面飾材完成後再次試水24小時以上※※

管邊單液PU填縫



筏基坑防水施作