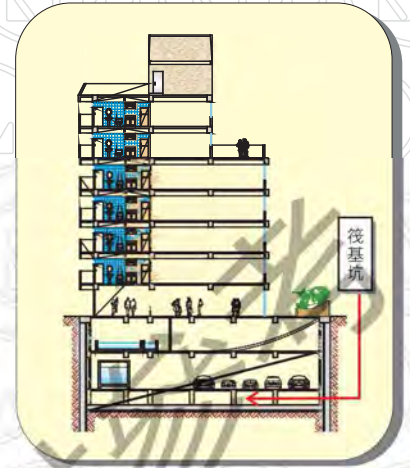
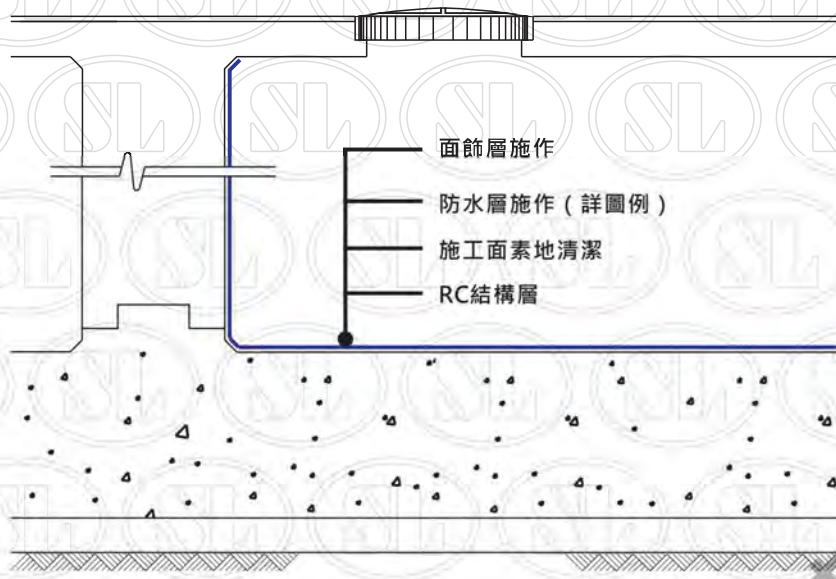


筏基坑/消防池防水層 - 【3】



施工步驟說明：

※地坪洩水坡度及整平完成※

※設備預留錨釘 / 螺絲RC面預埋完成※

※水電等管線修改安裝完成，附著物打除完成※

1. 施工面鐵絲剪除，凸起處以鐵槌敲平或以機械切除，止漏完成後蜂巢凹洞處以樹脂砂漿補平，灰/粉塵以強力吹風機吹淨或以掃把掃除，若有需要施工面需高壓沖洗乾淨。
2. 水性塗料空氣中相對濕度 > 60%不得施工；油性塗料混凝土含水率 > 12%、施工面相對濕度 > 85%以上不得施工，不得有積水現象。(施工面不能太潮濕，避免結構內水分太多，容易造成空鼓，表面濕度以水分計檢測或以塑膠布覆蓋法檢測)
3. 角隅樹脂砂漿抹圓弧角加貼玻纖網補強。(SL-100水泥砂漿防水劑+10倍水稀釋；水泥：砂以 2：1 比例拌合加入適量樹脂水攪拌均勻)
5. SL-350水性底漆改質強化劑(底塗)+3倍水稀釋，塗佈於施工面。
6. SL-1500水溶性EPOXY樹脂，塗佈於施工面。(各種材料做法詳各工法)
7. 養護3~5天。

※※試水24小時以上，面飾材完成後再次試水24小時以上※※

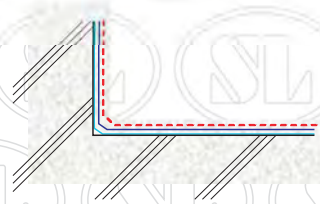


筏基坑貼網施做

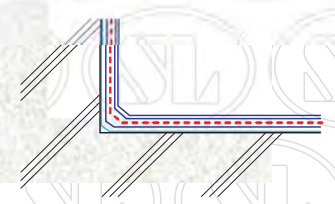
全面補強(防止龜裂扯破防水層)



a.塗佈防水一底一度



b.全面黏貼積層纖維蓆



c.防水完成