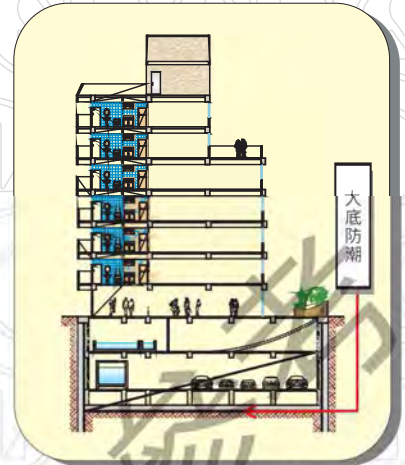
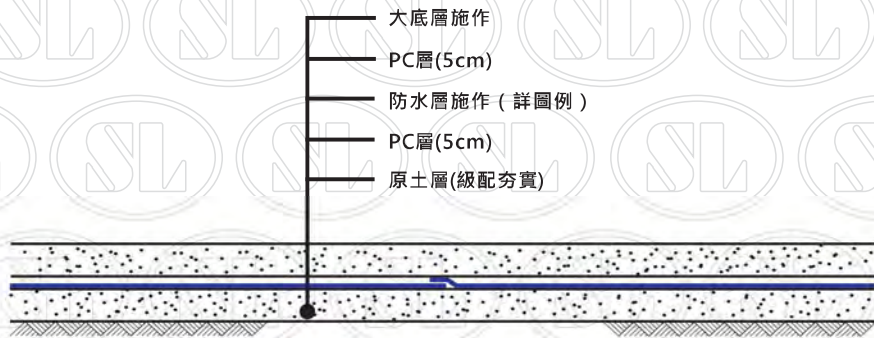
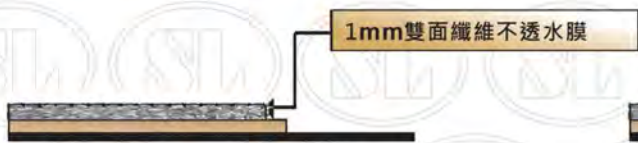


# 大底防水/防潮層-【雙面纖維不透水膜】



## 雙面纖維不透水膜

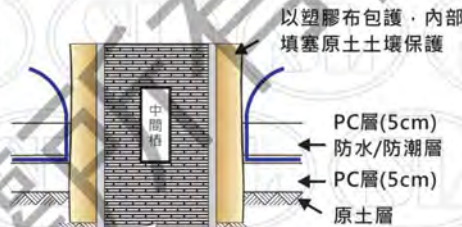


### 施工步驟說明：

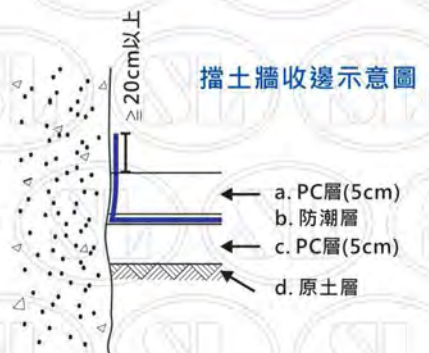
1. 施工面不得有積水現象，PC層固化完成。
2. 1mm不透水膜地坪無須平整及不積水，可搭接處用專用熱風槍熱熔無縫焊接。
3. 200g雙面EP纖維不透水膜，以樹脂砂漿為黏著層，搭接處以彈性封口膠披平。
4. 立面部分需超過灌漿面20cm以上。



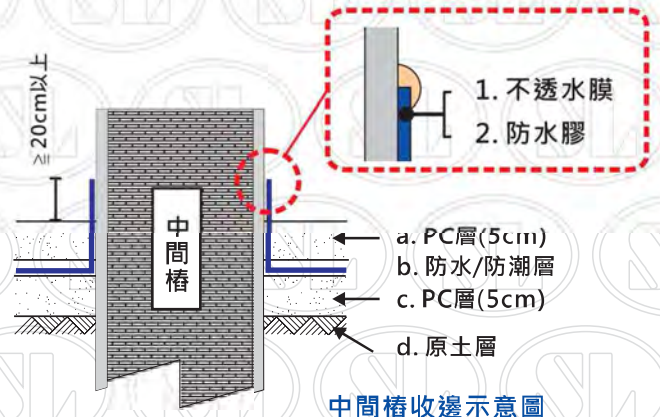
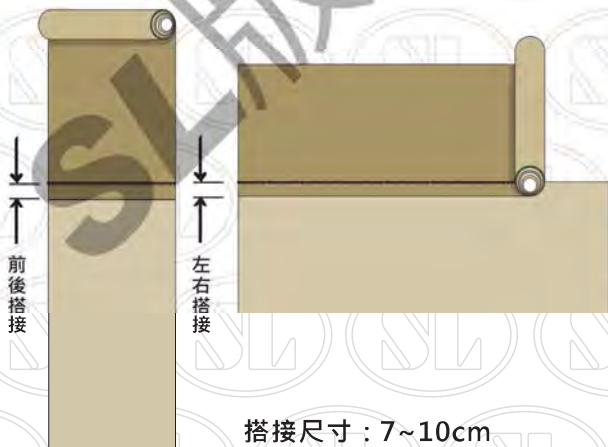
大底防水施做



中間樁收邊示意圖



擋土牆收邊示意圖



中間樁收邊示意圖