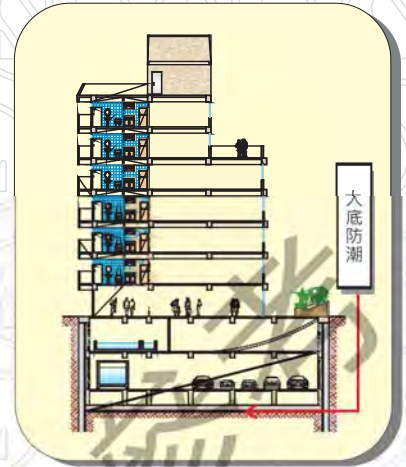
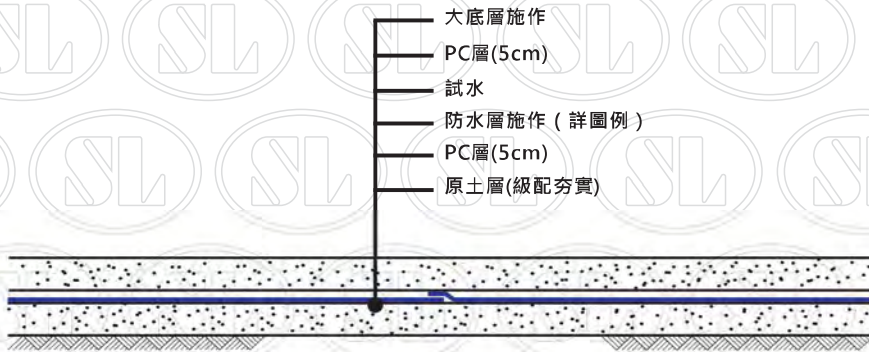
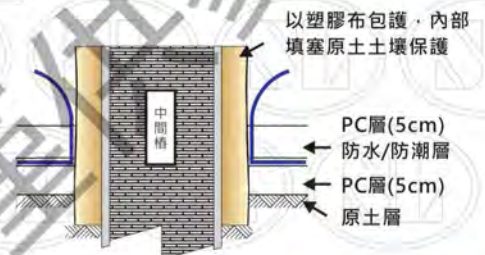


# 大底防水/防潮層 - 【瀝青類防水膜】

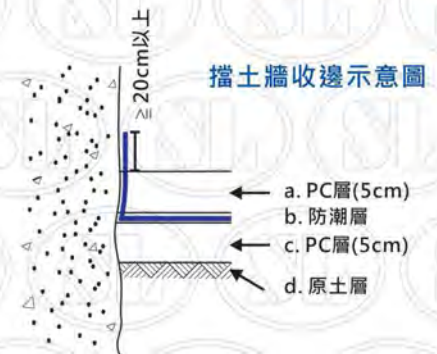


## 施工步驟說明：

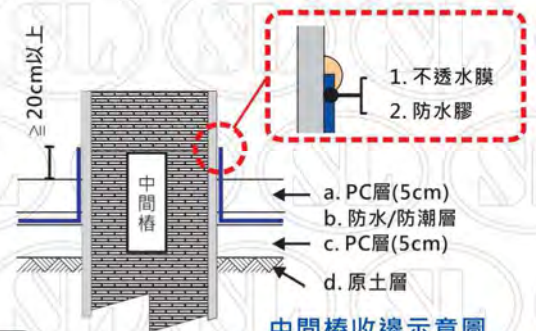
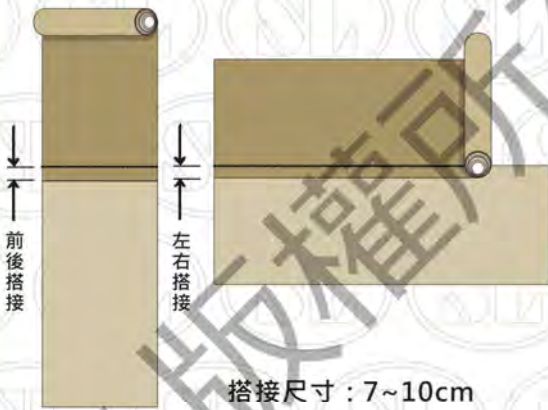
1. 施工面不得有積水現象，PC固化層完成。
2. 用瀝青底油打底施作。
3. 3mm熱熔式防水毯平鋪；1~2mm自黏式防水膜平鋪反貼。
4. 搭接處用火槍熱熔出漿搭接。
5. 立面部分需超過灌漿面20cm以上。



中間樁收邊示意圖



擋土牆收邊示意圖



中間樁收邊示意圖

