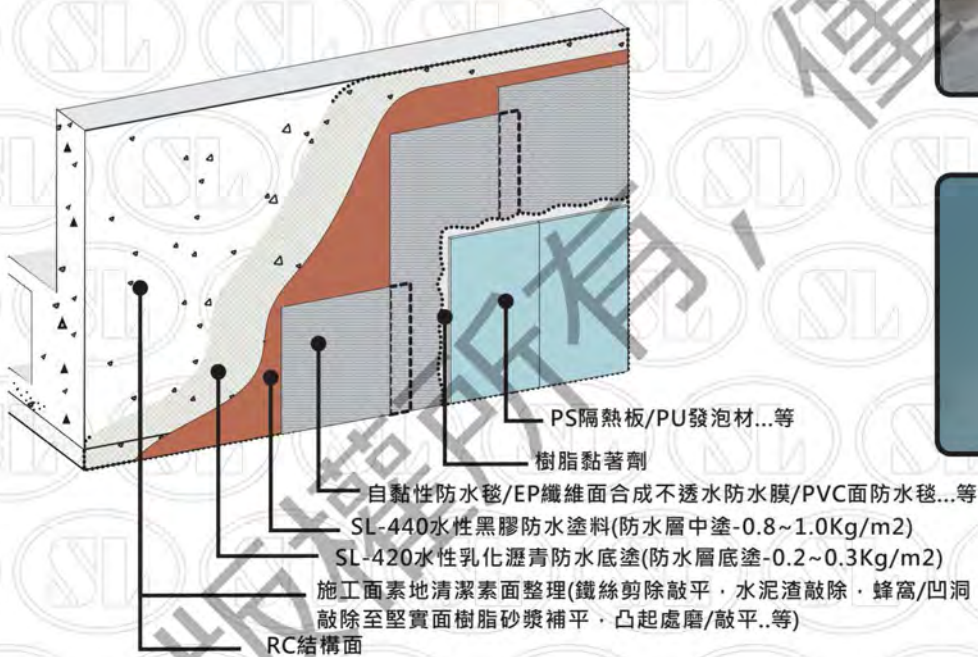
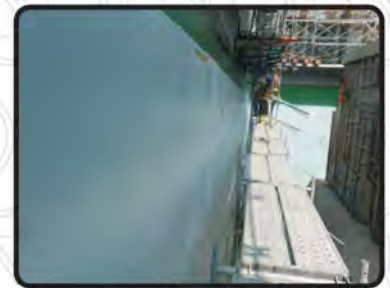
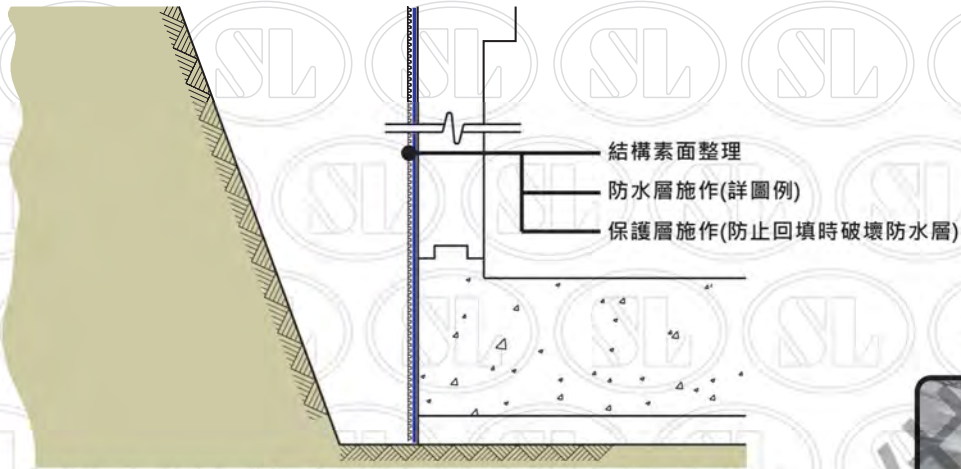


# 地下室外牆防水工程示意圖 - 【明挖】-2



## 施工步驟說明：

※設備預留錨釘 / 螺絲RC面預埋完成※

1. 空氣中相對溼度 > 60% 不得施工，不可有積水現象；施工面強度不足及粉化現象，不宜施做。  
(施工面不能太潮濕，避免結構內水分太多，容易造成空鼓，表面濕度以水分計檢測或以塑膠布覆蓋法檢測)
2. 施工面鐵絲剪除，凸起處以鐵槌敲平或以機械磨平，灰/粉塵以強力吹風機吹淨或以掃把掃除，蜂巢凹洞處以樹脂砂漿補平。
3. SL-420水性乳化瀝青防水底塗均勻粉刷塗佈，待初凝硬化。
4. SL-440水性黑膠防水塗料防水中塗，均勻塗佈於施工面。
5. 補強層施作。
6. 隔熱層用樹脂黏著劑，鋪貼於防水層上。
7. 面飾層施作。
8. 養護72小時以上。