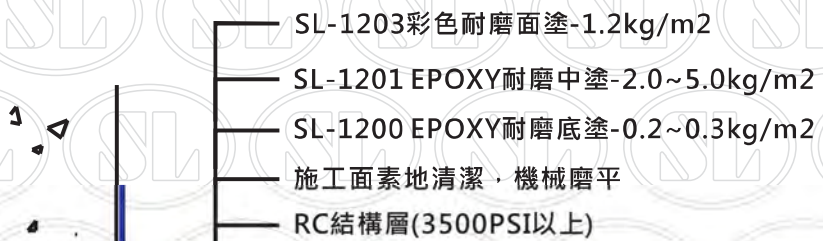


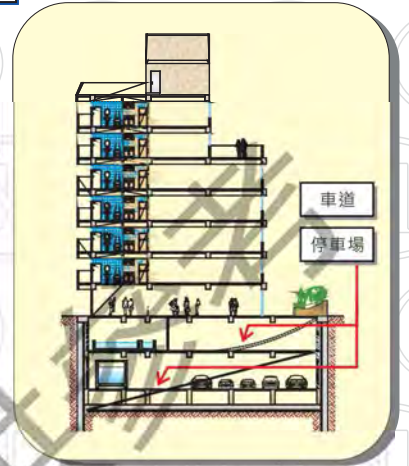
環氧樹脂耐磨地坪 - 【光面/麻面/粗面】



停車場

光面

麻面



停車場

車道

粗面

施工步驟說明：

- ※地坪整體粉光、洩水坡度完成；設備預留錨釘/螺絲RC面預埋完成※
- ※水電等管線修改安裝完成，附著物打除完成※
- ※為確保良好之施工品質，混凝土表面應以整體粉光施作，且強度應達3500psi以上，鋼筋混凝土養生3~4週後，方可施工※
- ※若使用瀝青基層，施工前瀝青混凝土需養生2~3週※
- ※面塗顏色，依客戶需求，有多種顏色提供選擇※

1. 空氣中相對溼度 > 85% 及 混凝土含水率 > 12% 不得施工，不可有積水現象；施工面強度不足及粉化現象，不宜施做。(施工面不能太潮濕，避免結構內水分太多，容易造成空鼓，表面濕度以水分計檢測或以塑膠布覆蓋法檢測)
2. 施工面鐵絲剪除，凸起處以鐵槌敲平或以機械磨平，灰/粉塵以強力吹風機吹淨或以掃把掃除，蜂巢凹洞處以樹脂砂漿補平。
3. 所有管邊打V槽，以單液PU補平。(詳收邊示意圖)。
4. 底塗層牆面塗佈時應往上至少5cm使地坪塗佈形成“┌—┐”狀，達到基本防水效果。(預防角隅立面接著不良)
5. 塗佈SL-1200 EPOXY 耐磨底塗，依配比將A劑(主劑)及B劑(硬化劑)混和攪拌均勻，以滾筒、毛刷及噴漆機均勻噴/刷塗於施工面，使施工面密度增加，確保環氧樹脂與結構體間之附著性。
6. SL-1201 EPOXY 耐磨中塗充分攪拌均勻，再依1:2比例拌合石英砂，以鏟刀及刮刀均勻塗佈於施工面，藉以增加厚度及耐壓性及平整性。
7. 中塗砂漿層固化後，全面研磨，研磨後用灰塵吸淨。
8. 將SL-1202 彩色耐磨面塗或SL-1203 彩色耐磨面塗攪拌均勻+表面灑金剛砂/石英砂(增加粉刷面附著力；光面/麻面不用灑砂)，噴/刷塗於施工面，達到無縫、耐磨、防污、等功效。
10. 需養護72小時以上，建議7日以上使用，以確保強度足夠承受重物。



EPOXY地坪施作



氧氣濃度偵測機